

# FOR RENT

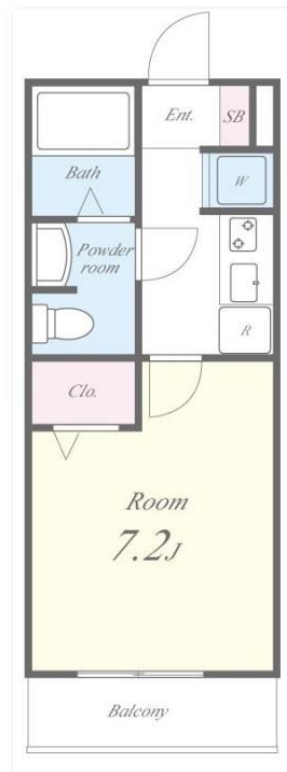
賃料	管理費等
51,000円	5,500円

平置駐車場

【外観】



【間取り図】



間取り	1K		
敷金	無	礼金	3万円
敷引 / 償却金	-	保証金	-
物件種別	アパート		
建物名・部屋番号	エスポールA棟 105号室		
物件所在地	大阪府茨木市安威 2 丁目25-15		
交通	東海道・山陽本線 茨木（大阪）駅 バス24分 追手門学院前 バス停徒歩5分		
間取詳細	洋室(7.2畳)		
構造・規模	木造 2階建 1階		
専有面積	24.63㎡	向き	西
築年月	2008年2月	契約期間	2年
損害保険	有 20,000円 24ヶ月	入居時期	相談
駐車場	有(敷地内) 8800円/月～ 駐輪場		
設備	2 口コンロ, 3 点給湯, B S, T V インターホン, エアコン, ガスキッチン, ガスコンロ設置済, ガス給湯, ク		
その他費用	[一時金] 室内除菌消臭費: 11,000円 鍵交換代: 22,000円 [備考] 退去時クリーニング: 33,000円(税込) 鍵交換費用22,000円(税込) 除菌消臭費用11,000円(税込) 短期解約違約金有: 1年未満での解約は賃料の1ヶ月分要 駐車場: 5,500円(税込)		
入居諸条件	ペット不可 事務所不可 楽器等の使用不可 学生可		
保証会社	必須 保証会社加入必須【クレディセゾン】初回保証料: 総賃料の50%(契約時支払)、月額保証料:		
備考			

図面と現況が異なる場合は現況が優先となります。

間取りの「S」はサービスルーム(納戸)です。

情報更新日2025年12月11日

No.sfh31260

お問合せ先



国土交通大臣(3)第8615号  
所属団体未加入(営業保証金供託済)

**セイワ不動産 吉田店**

大阪府東大阪市中新開 2 丁目2-1

TEL:072-961-0500

E-mail: info@seiwa-fudousan.co.jp

FAX:072-961-0502



携帯サイトから物件詳細を閲覧できます！

取引態様	手数料負担の割合	貸主	0%	借主	100%
仲介	手数料配分の割合	元付	0%	客付	100%

不動産コード: 2116176

物件管理コード: 1123686669140000087249

取引条件の有効期限は情報更新日より30日間となります。