

FOR RENT

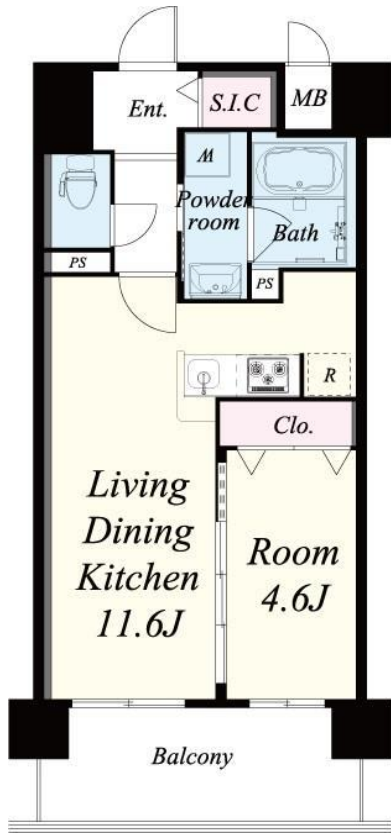
賃料	管理費等
134,000円	10,000円

オートロック,ダブルロック,ディンプルキー,モニタ付オートロック,当社管理物件,駅まで平坦,防犯カメラ,メールボックス,平置駐車場

【外観】



【間取り図】



間取り	1LDK		
敷金	無	礼金	2ヶ月
敷引/償却金	-	保証金	無
物件種別	マンション		
建物名・部屋番号	ブルフォルトーナ扇町 1002号室		
物件所在地	大阪府大阪市北区末広町2-28		
交通	大阪メトロ堺筋線 扇町(大阪)駅 徒歩3分 大阪メトロ谷町線 南森町駅 徒歩5分		
間取詳細	LDK(11.6畳) 洋室(4.6畳)		
構造・規模	鉄筋コンクリート 12階建 10階		
専有面積	40.76㎡	向き	北
築年月	2019年3月	契約期間	2年
損害保険	有 25,000円 24ヶ月	入居時期	相談
駐車場	空無 駐輪場 バイク置き場		
設備	24時間換気システム, 3口以上コンロ, 3点給湯, B S, C A T V, T V インターホン, インターホン, ウォ		
その他費用	[一時金] 室内除菌消臭費: 16,500円 鍵交換代: 22,000円 [備考] 退去時クリーニング費用 ¥45,000 (税別) 更新料: 旧賃料1ヵ月分 短期解約違約金1年未満賃料1ヵ月 除菌消臭代16,500円 (税込) 鍵交換費用22,000円 (税込) 駐輪場1台無料		
入居諸条件	ペット不可 事務所不可 楽器等の使用不可 二人可		
保証会社	必須 クレディセゾン 初回保証料賃料: 賃料総額50%・毎月更新手数料賃料総額1%		
備考			

図面と現況が異なる場合は現況が優先となります。

間取りの「S」はサービスルーム(納戸)です。

情報更新日2026年5月8日

No.sfh31302



国土交通大臣(3)第8615号
所属団体未加入(営業保証金供託済)
セイワ不動産 吉田店
大阪府東大阪市中新開2丁目2-1
TEL:072-961-0500
E-mail: info@seiwa-fudousan.co.jp

FAX:072-961-0502



携帯サイトから物件詳細を閲覧できます!

取引態様	手数料負担の割合	貸主	0%	借主	100%
仲介	手数料配分の割合	元付	0%	客付	100%