

FOR RENT

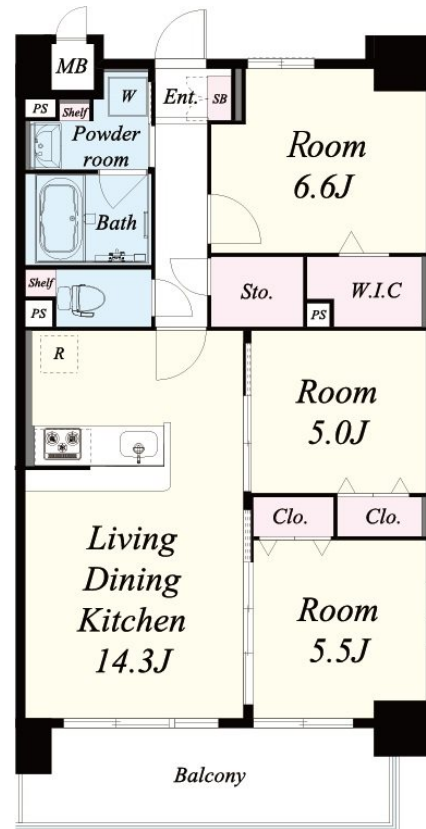
賃料	管理費等
167,000円	11,000円

2F以上,オートロック,ダブルロック,モニタ付オートロック,花火大会鑑賞,角住戸,振り分け,当社管理物件,平坦地,防犯カメラ,メールボックス,平置駐車場

【外観】



【間取り図】



図面と現況が異なる場合は現況が優先となります。

間取りの「S」はサービスルーム(納戸)です。

間取り	3LDK		
敷金	無	礼金	2ヶ月
敷引/償却金	-	保証金	-
物件種別	マンション		
建物名・部屋番号	グランジュテ 0501号室		
物件所在地	大阪府大阪市淀川区木川西1丁目8-23		
交通	阪急京都線 十三駅 徒歩10分 大阪メトロ御堂筋線 西中島南方駅 徒歩13分		
間取詳細	LDK(14.3畳) 洋室(6.6畳) 洋室(5畳) 洋室(5.5畳)		
構造・規模	鉄筋コンクリート 12階建 5階		
専有面積	70.52㎡	向き	南東
築年月	2019年3月22日	契約期間	2年
損害保険	有 26,000円 24ヶ月	入居時期	相談
駐車場	空無 駐輪場 バイク置き場		
設備	24時間換気システム, 3口以上コンロ, 3点給湯, B S, C A T V, T Vインターホン, インターネット専用		
その他費用	[一時金] 鍵交換費用: 22,000円 除菌消臭費用: 27,500円 [月次費用] 自治会費: 300円 [備考] クレディセゾン初回保証料: 賃料総額50%・毎月更新手数料賃料総額1% 退去時クリーニング費用77000円(税込) 更新料: 1ヶ月 1年未満短期解約違約金: 賃料1ヶ月分 サイクルポート(無料)		
入居諸条件	ペット不可 事務所不可 楽器等の使用不可 二人可		
保証会社	必須 クレディセゾン 初回保証料: 総賃料の50%、月額保証料: 総賃料の1%		
備考			

情報更新日2025年4月4日

No.sfh31720

お問合せ先



国土交通大臣(3)第8615号
所属団体未加入(営業保証金供託済)

セイワ不動産 吉田店

大阪府東大阪市中新開2丁目2-1
TEL:072-961-0500
E-mail: info@seiwa-fudousan.co.jp

FAX:072-961-0502



携帯サイトから物件詳細を閲覧できます!

取引態様	手数料負担の割合	貸主	0%	借主	100%
仲介	手数料配分の割合	元付	0%	客付	100%