

FOR RENT

賃料	管理費等
55,000円	10,000円

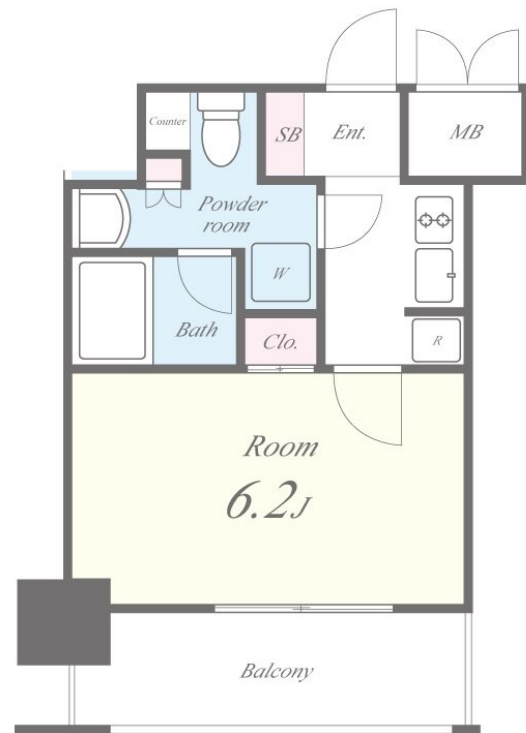
高速インターネット無料 (Wi-Fiルーター設置) 宅

オートロック,ダブルディンプルキー,ダブルロック,モニタ付オートロック,当社管理物件,防犯ガラス,駅まで平坦,防犯カメラ,メールボックス

【外観】



【間取り図】



間取り	1K		
敷金	無	礼金	1ヶ月
敷引/償却金	-	保証金	-
物件種別	マンション		
建物名・部屋番号	セイワパレス大今里 303号室		
物件所在地	大阪府大阪市東成区大今里南 2丁目4-4		
交通	大阪メトロ千日前線 新深江駅 徒歩5分 大阪メトロ千日前線 今里(大阪メトロ)駅 徒歩7分		
間取詳細			
構造・規模	鉄筋コンクリート 10階建 3階		
専有面積	21.93㎡	向き	北
築年月	2021年11月下旬	契約期間	2年
損害保険	有 20,000円 24ヶ月	入居時期	相談
駐車場	無		
設備	24時間換気システム, 2口コンロ, B S, C A T V, T Vインターホン, インターホン, ウォークインクロー		
その他費用	[一時金] 退去時クリーニング費用: 22,000円 [月次費用] 駐輪場: 330円 原付置場: 2,200円 バイク置場: 5,500円 [備考] クレディセゾン初回保証料賃料総額50% 毎月更新手数料総額1%退去時クリーニング費用22,000円税込短期違約金1年未満総賃料1ヶ月		
入居諸条件	ペット不可 事務所不可 楽器等の使用不可 法人可		
保証会社	必須 クレディセゾン初回保証料賃料総額50% 毎月更新手数料総額1%		
備考			

図面と現況が異なる場合は現況が優先となります。

間取りの「S」はサービスルーム(納戸)です。

情報更新日2025年1月24日

No.sfh32815



国土交通大臣(3)第8615号
所属団体未加入(営業保証金供託済)

セイワ不動産 吉田店

大阪府東大阪市中新開2丁目2-1
TEL:072-961-0500
E-mail: info@seiwa-fudousan.co.jp

FAX:072-961-0502



携帯サイトから物件詳細を閲覧できます!

取引態様	手数料負担の割合	貸主	0%	借主	100%
仲介	手数料配分の割合	元付	0%	客付	100%