

FOR RENT

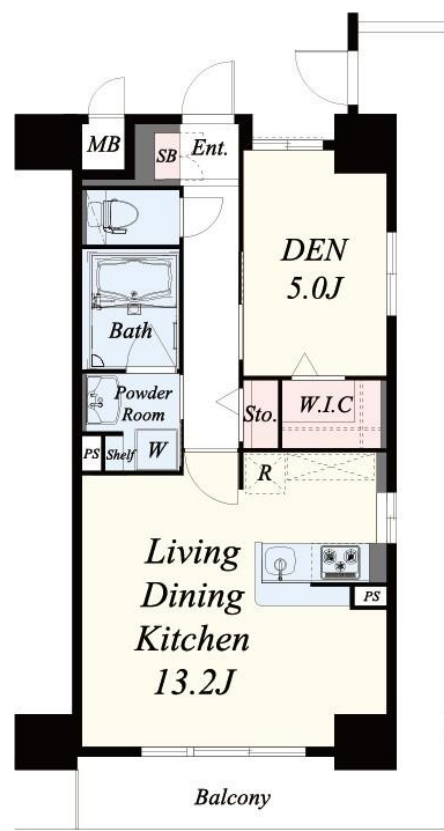
賃料	管理費等
100,000円	8,500円

オートロック ダブルロック モニタ付オートロック 全室南向き 陽当たり良好 駅まで平坦 防犯カメラ メールボックス 舗装
駐車場

【外観】



【間取り図】



図面と現況が異なる場合は現況が優先となります。

間取りの「S」はサービスルーム(納戸)です。

間取り	1LDK		
敷金	無	礼金	2ヶ月
敷引 / 償却金	-	保証金	-
物件種別	マンション		
建物名・部屋番号	Future一条 406号室		
物件所在地	大阪府堺市堺区南安井町 6 丁 1-17		
交通	南海高野線 堺東駅 徒歩10分		
間取詳細	LDK(13.2畳) 洋室(5畳)		
構造・規模	鉄筋コンクリート 9階建 4階		
専有面積	44.8㎡	向き	南
築年月	2019年5月	契約期間	2年
損害保険	有 25,000円 24ヶ月	入居時期	相談
駐車場	空無 駐輪場		
設備	24時間換気システム 3口以上コンロ 3点給湯 B S C A T V T Vインターホン ウォークインクロー		
その他費用	[一時金] 室内除菌消臭費：16,500円 鍵交換代：22,000円 [月次費用] 町会費：200円 [備考] 鍵交換代 22,000円(税込)		
入居諸条件	ペット不可 事務所不可 楽器等の使用不可 二人可		
保証会社	必須 ・I&S総額の50%(原則連帯保証人無)引落手数料として支払総額の1%が必要です		
備考			

情報更新日2026年2月6日

No.3058-00_406

お問合せ先



国土交通大臣(3)第8615号
所属団体未加入(営業保証金供託済)

セイワ不動産 吉田店

大阪府東大阪市中新開 2 丁目2-1

TEL:072-961-0500

E-mail: info@seiwa-fudousan.co.jp

FAX:072-961-0502



携帯サイトから物件詳細を閲覧できます！

取引態様	手数料 負担の割合	貸主	0%	借主	100%
仲介	手数料 配分の割合	元付	0%	客付	100%