

FOR RENT

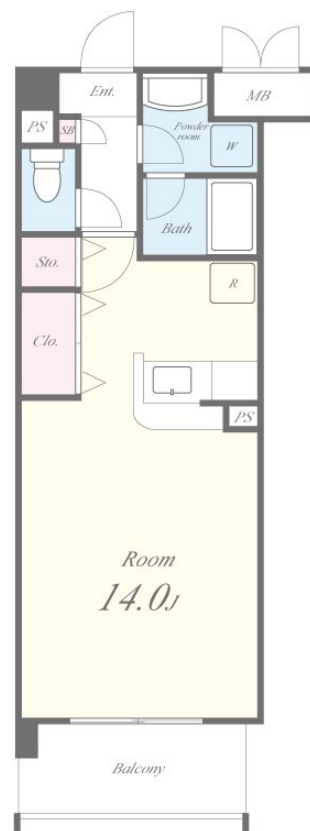
賃料	管理費等
55,000円	7,500円

ダブルロック,モニタ付オートロック,最上階,上階無し,当社管理物件,外壁タイル張り,メールボックス,平置駐車場,舗装駐車場

【外観】



【間取り図】



図面と現況が異なる場合は現況が優先となります。

間取りの「S」はサービスルーム(納戸)です。

間取り	1R		
敷金	無	礼金	1ヶ月
敷引 / 償却金	-	保証金	-
物件種別	マンション		
建物名・部屋番号	エミネンスコート 305号室		
物件所在地	大阪府泉大津市森町 2 丁目5-17		
交通	南海本線 北助松駅 徒歩12分 南海本線 松ノ浜駅 徒歩18分		
間取詳細	洋室(14畳)		
構造・規模	鉄筋コンクリート 3階建 3階		
専有面積	33.64㎡	向き	北西
築年月	2009年8月	契約期間	2年
損害保険	有 22,000円 24ヶ月	入居時期	相談
駐車場	有(敷地内) 8800円/月 ~ 駐輪場		
設備	24時間換気システム, 3点給湯, B S, T Vインターホン, エアコン, カウンターキッチン, ガスキッチン,		
その他費用	[一時金] 室内除菌消臭費: 11,000円 クリーニング代: 38,500円 鍵交換代: 22,000円 [備考] エボス 引落手数料として支払総額の1%が必要です。 全保連 引落手数料として220円が必要です。		
入居諸条件	ペット不可 事務所不可 楽器等の使用不可 法人可		
保証会社	必須 ・I&S総額の50% (原則連帯保証人無) 更新料なし・全保連総額の50% (原則連帯保証人無) 更		
備考	24時間換気システム, 3点給湯, B S, T Vインターホン, エアコン, カウンターキッチン, ガスキッチン, ガス給湯, クローゼット, シャワー, トイレ有, バス・トイレ別, バス有, 玄関収納, 光ファイバー, 高速ネット対応, 室内洗濯機置場, 収納有, 洗面化粧台, 洗面所にドア, 洗面所独立, 対面式キッチン, 脱衣所, 浴室乾燥, 敷地内ゴミ置き場, 屋外駐車場		

情報更新日2025年12月11日

No.sfh35584

お問合せ先



国土交通大臣(3)第8615号
所属団体未加入(営業保証金供託済)

セイワ不動産 吉田店

大阪府東大阪市中新開 2 丁目2-1

TEL:072-961-0500

E-mail: info@seiwa-fudousan.co.jp

FAX:072-961-0502



携帯サイトから物件詳細を閲覧できます！

取引態様	手数料 負担の割合	貸主	0%	借主	100%
仲介	手数料 配分の割合	元付	0%	客付	100%