

# FOR RENT

賃料	管理費等
138,000円	12,000円

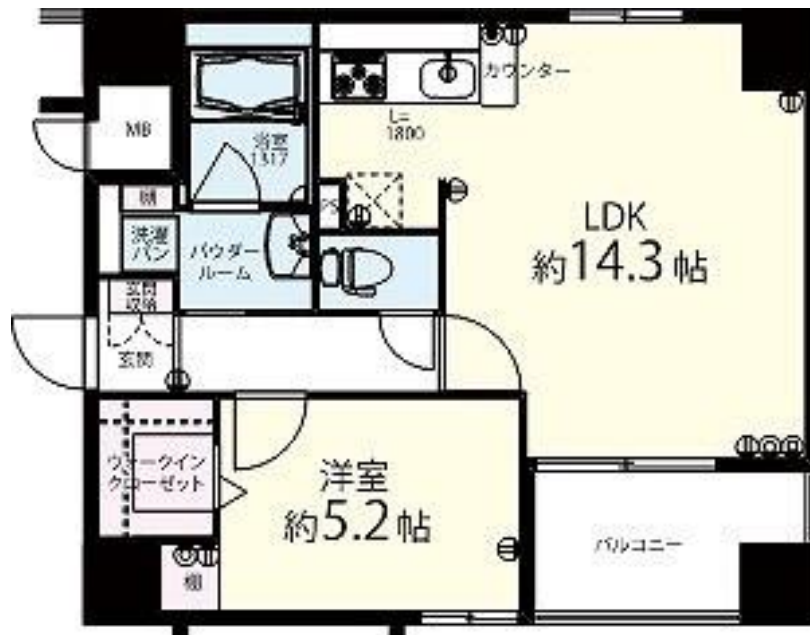
## 弊社（生和コーポレーション）施工物件！

2F以上,オートロック,ダブルロック,モニタ付オートロック,防犯カメラ,メールボックス,平置駐車場

【外観】



【間取り図】



間取り	1LDK		
敷金	無	礼金	1ヶ月
敷引/償却金	-	保証金	-
物件種別	マンション		
建物名・部屋番号	グランフルーヴ 0901号室		
物件所在地	大阪府大阪市北区南森町2丁目1-7		
交通	大阪メトロ谷町線 南森町駅 徒歩1分 JR東西線・学研都市線 大阪天満宮駅 徒歩1分		
間取詳細	LDK(14.3畳) 洋室(5.1畳)		
構造・規模	鉄筋コンクリート 10階建 9階		
専有面積	46.78㎡	向き	南
築年月	2013年11月	契約期間	2年
損害保険	有	入居時期	相談
駐車場	無 駐輪場 バイク置き場		
設備	24時間換気システム, 3口以上コンロ, 3点給湯, B S, C A T V, T Vインターホン, インターホン, ウォ		
その他費用	[一時金] 室内除菌消臭費: 16,500円 鍵交換代: 22,000円 [備考] 退去時クリーニング費用 ¥45,000 (税込) 更新料: 旧賃料1ヵ月分 短期解約違約金1年未満賃料1ヵ月 除菌消臭代16,500円 (税込) 鍵交換費用22,000円 (税込)		
入居諸条件	ペット不可 事務所不可 楽器等の使用不可 二人可		
保証会社	必須 クレディセゾン初回保証料賃料: 賃料総額50%・毎月更新手数料賃料総額1%		
備考			

図面と現況が異なる場合は現況が優先となります。

間取りの「S」はサービスルーム(納戸)です。

情報更新日2026年6月23日

No.sfh35975

お問合せ先



国土交通大臣(3)第8615号  
所属団体未加入(営業保証金供託済)

### セイワ不動産 吉田店

大阪府東大阪市中新開2丁目2-1  
TEL:072-961-0500  
E-mail: info@seiwa-fudousan.co.jp

FAX:072-961-0502



携帯サイトから物件詳細を閲覧できます！

取引態様	手数料負担の割合	貸主	0%	借主	100%
仲介	手数料配分の割合	元付	0%	客付	100%