

FOR RENT

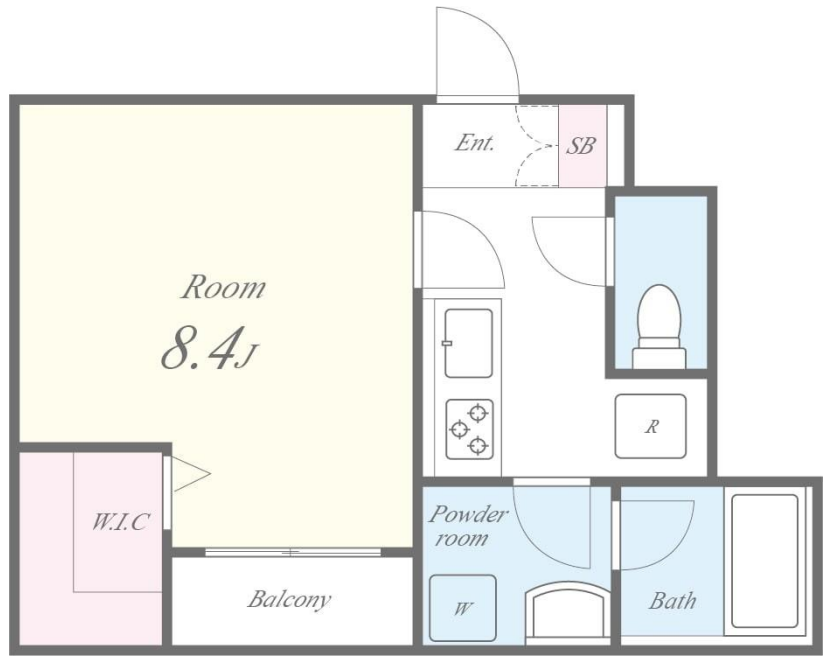
賃料	管理費等
63,000円	7,000円

オートロック ダブルロック モニタ付オートロック 当社管理物件 2×4工法 防犯カメラ 平置駐車場

【外観】



【間取り図】



間取り	1K		
敷金	無	礼金	1ヶ月
敷引/償却金	-	保証金	-
物件種別	アパート		
建物名・部屋番号	ベロクオーレ三国ドゥーエ 103号室		
物件所在地	大阪府豊中市三国2丁目2-60		
交通	阪急宝塚線 三国(大阪)駅 徒歩9分 阪急神戸線 神崎川駅 徒歩19分		
間取詳細	洋室(8.4畳)		
構造・規模	木造 2階建 1階		
専有面積	30.32㎡	向き	南西
築年月	2019年2月	契約期間	2年
損害保険	有	入居時期	相談
駐車場	有(敷地内) 15000円/月 ~ 駐輪場 バイク置き場		
設備	3口以上コンロ 3点給湯 B S C A T V T Vインターホン ウォークインクローゼット エアコン ガス		
その他費用	[一時金] 鍵交換代: 22,000円 [月次費用] 町会費: 200円 火災保険料相当額: 820円 [備考] 駐車場15,000円(税込) 退去時クリーニング費用33,000円(税込)		
入居諸条件	ペット不可 事務所不可 楽器等の使用不可 法人可		
保証会社	必須 クレディセゾン(初回総額50% 引落手数料総額1%)		
備考			

図面と現況が異なる場合は現況が優先となります。

間取りの「S」はサービスルーム(納戸)です。

情報更新日2026年6月23日

No.sfh36246



国土交通大臣(3)第8615号
所属団体未加入(営業保証金供託済)
セイワ不動産 吉田店
大阪府東大阪市中新開2丁目2-1
TEL:072-961-0500
E-mail: info@seiwa-fudousan.co.jp

FAX:072-961-0502



携帯サイトから物件詳細を閲覧できます!

取引態様	手数料負担の割合	貸主	0%	借主	100%
仲介	手数料配分の割合	元付	0%	客付	100%