

FOR RENT

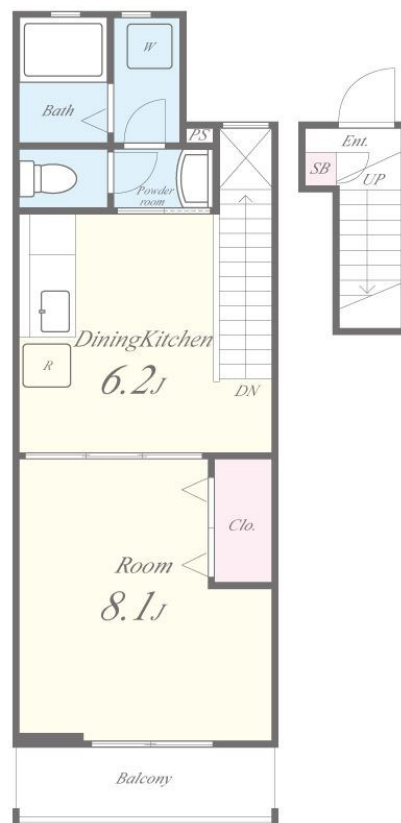
賃料	管理費等
70,000円	5,000円

駅まで平坦 2F以上

【外観】



【間取り図】



図面と現況が異なる場合は現況が優先となります。

間取りの「S」はサービスルーム(納戸)です。

間取り	1DK		
敷金	無	礼金	1.5ヶ月
敷引/償却金	-	保証金	-
物件種別	マンション		
建物名・部屋番号	グランデ花水木 203号室		
物件所在地	大阪府摂津市千里丘東5丁目2-28		
交通	東海道・山陽本線 千里丘駅 徒歩9分 阪急京都線 摂津市駅 徒歩7分		
間取詳細			
構造・規模	鉄骨 2階建 2階		
専有面積	35.53㎡	向き	南東
築年月	2007年2月	契約期間	2年
損害保険	有 24,000円 24ヶ月	入居時期	相談
駐車場	要問い合わせ 駐輪場		
設備	ガスコンロ設置可 ガスキッチン パス・トイレ別 パス有 浴室乾燥 脱衣所 シャワートイレ有		
その他費用	[一時金] 鍵交換代: 22,000円 除菌・消臭施工費用: 16,500円 [備考] 退去時ハウスクリーニング代44,000円、更新料: 20,000円(税込)/2年毎		
入居諸条件	ペット不可 事務所不可 楽器等の使用不可 法人可		
保証会社	必須 クレディセゾン初回保証料として総賃料の50%、月額保証料として総引落額の1%		
備考			

情報更新日2024年11月15日

No.sfh37166

お問合せ先



国土交通大臣(2)第8615号
所属団体未加入(営業保証金供託済)

セイワ不動産 吉田店

大阪府東大阪市中新開2丁目2-1

TEL:072-961-0500

E-mail: info@seiwa-fudousan.co.jp

FAX:072-961-0502



携帯サイトから物件詳細を閲覧できます!

取引態様	手数料負担の割合	貸主	借主
仲介	手数料配分の割合	元付	客付