

# FOR RENT

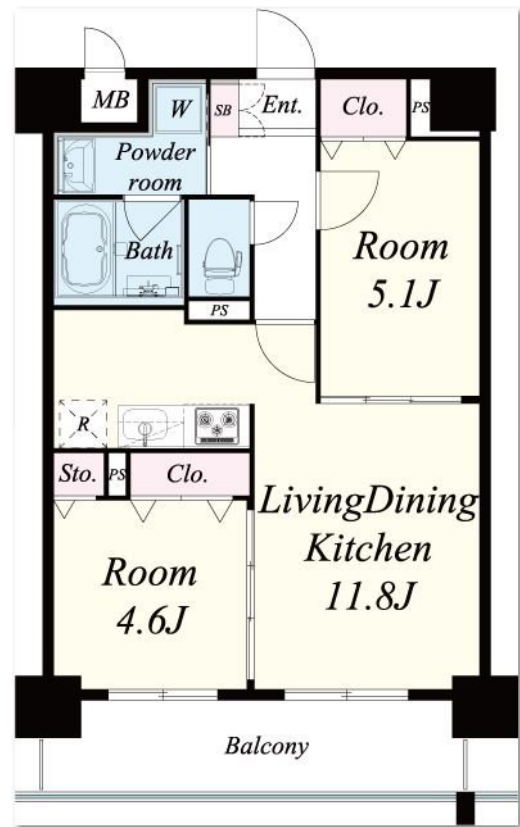
賃料	管理費等
138,000円	10,000円

2F以上,オートロック,ダブルディンプルキー,ダブルロック,ディンプルキー,モニタ付オートロック,振り分け,当社管理物件,南面バルコニー,陽当たり良好,防犯カメラ,メールボックス,平置駐車場

【外観】



【間取り図】



図面と現況が異なる場合は現況が優先となります。

間取りの「S」はサービスルーム(納戸)です。

間取り	2LDK		
敷金	無	礼金	2ヶ月
敷引/償却金	-	保証金	-
物件種別	マンション		
建物名・部屋番号	レミオコート都島 702号室		
物件所在地	大阪府大阪市都島区内代町1丁目1-29		
交通	大阪メトロ谷町線 野江内代駅 徒歩4分 大阪メトロ谷町線 都島駅 徒歩11分		
間取詳細	LDK(11.8畳) 洋室(5.1畳) 洋室(4.6畳)		
構造・規模	鉄筋コンクリート 9階建 7階		
専有面積	50.32㎡	向き	南
築年月	2019年3月下旬	契約期間	2年
損害保険	有 26,000円 24ヶ月	入居時期	2025年1月下旬予定
駐車場	空無 駐輪場 バイク置き場		
設備	24時間換気システム, 3口以上コンロ, 3点給湯, B S, C A T V, T V インターホン, インターホン, エア		
その他費用	[一時金] 鍵交換費用: 22,000円 除菌消臭費用: 22,000円 [備考] 退去時クリーニング費用: 40,000円(税別)更新料: 旧賃料の1ヵ月分1年未満短期違約金: 賃料1ヵ月		
入居諸条件	ペット不可 事務所不可 楽器等の使用不可 二人可		
保証会社	必須 クレディセゾン初回総額50%、月額1%		
備考			

情報更新日2024年11月29日

No.sfh37357



国土交通大臣(2)第8615号  
所属団体未加入(営業保証金供託済)

## セイワ不動産 吉田店

大阪府東大阪市中新開2丁目2-1  
TEL:072-961-0500  
E-mail: info@seiwa-fudousan.co.jp

FAX:072-961-0502



携帯サイトから物件詳細を閲覧できます!

取引態様	手数料負担の割合	貸主	0%	借主	100%
仲介	手数料配分の割合	元付	0%	客付	100%