

FOR RENT

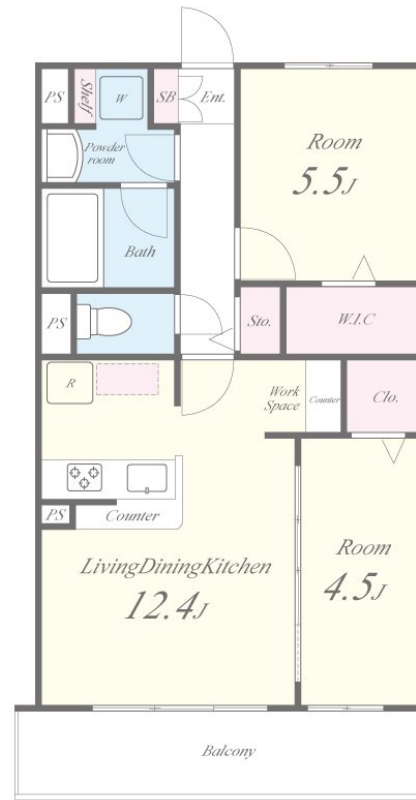
賃料	管理費等
131,000円	10,000円

2F以上,オートロック,ダブルディンプルキー,ダブルロック,モニタ付オートロック,防犯カメラ,メールボックス

【外観】



【間取り図】



図面と現況が異なる場合は現況が優先となります。

間取りの「S」はサービスルーム(納戸)です。

間取り	2LDK		
敷金	無	礼金	2ヶ月
敷引/償却金	-	保証金	-
物件種別	マンション		
建物名・部屋番号	BELLE JOIE (ベル ジョイ) 305号室		
物件所在地	大阪府摂津市千里丘7丁目7-6		
交通	東海道・山陽本線 千里丘駅 徒歩15分 東海道・山陽本線 岸辺駅 徒歩19分		
間取詳細	LDK(12.4畳) 洋室(5.5畳) 洋室(4.5畳)		
構造・規模	鉄筋コンクリート 5階建 3階		
専有面積	54.15㎡	向き	南西
築年月	2022年9月下旬	契約期間	2年
損害保険	有 26,000円	入居時期	相談
駐車場	有(敷地内) 13200円/月 ~ 駐輪場 バイク置き場		
設備	24時間換気システム, 3口以上コンロ, 3点給湯, TVインターホン, インターホン, エアコン, カウンター		
その他費用	[一時金] 鍵交換費用: 22,000円 除菌消臭費用: 22,000円 [備考] クレディセゾン加入必須: 初回保証料総額50%、更新保証料 月額賃料等の1%/月(口座引落)		
入居諸条件	ペット不可 事務所不可 楽器等の使用不可 二人可		
保証会社	必須 クレディセゾン加入必須: 初回保証料総額50%、更新保証料 月額賃料等の1%/月(口座引落)		
備考			

情報更新日2024年11月9日

No.sfh37474

お問合せ先



国土交通大臣(2)第8615号
所属団体未加入(営業保証金供託済)

セイワ不動産 吉田店

大阪府東大阪市中新開2丁目2-1

TEL:072-961-0500

E-mail: info@seiwa-fudousan.co.jp

FAX:072-961-0502



携帯サイトから物件詳細を閲覧できます!

取引態様	手数料負担の割合	貸主	借主
仲介	手数料配分の割合	元付	客付