

# FOR RENT

賃料	管理費等
122,000円	11,000円

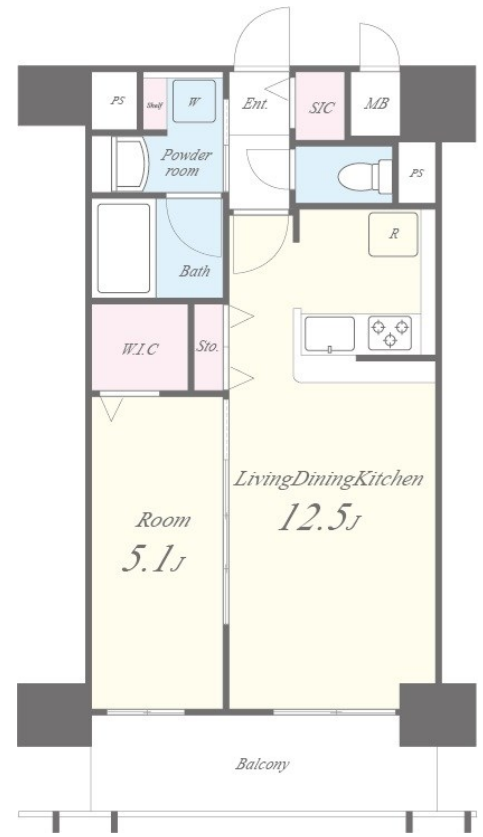
## 設備情報の詳細はもちろん、設計・工事について

2F以上,オートロック,ダブルロック,振り分け,防犯カメラ,メールボックス,平置駐車場

【外観】



【間取り図】



図面と現況が異なる場合は現況が優先となります。

間取りの「S」はサービスルーム(納戸)です。

間取り	1LDK		
敷金	無	礼金	2.5ヶ月
敷引/償却金	-	保証金	-
物件種別	マンション		
建物名・部屋番号	プログレッセ新大阪 1002号室		
物件所在地	大阪府大阪市淀川区宮原 1丁目8-27		
交通	東海道・山陽本線 新大阪駅 徒歩5分 大阪メトロ御堂筋線 新大阪駅 徒歩5分		
間取詳細	LDK(12.5畳) 洋室(5.1畳)		
構造・規模	鉄筋コンクリート 14階建 10階		
専有面積	41.53㎡	向き	東
築年月	2017年3月	契約期間	2年
損害保険	有 24,000円 24ヶ月	入居時期	2025年5月中旬予定
駐車場	空無 駐輪場 バイク置き場		
設備	24時間換気システム, 3口以上コンロ, B S, C A T V, T Vインターホン, ウォークインクローゼット, エ		
その他費用	[一時金] 鍵交換代: 22,000円 除菌消臭費用: 16,500円 [備考] 退去時クリーニング費用49,500円(税込) 駐輪場200円(区画指定不可) 原付置場3,000円(税別) 更新料: 旧賃料1ヶ月 短期解約違約金: 1年未満賃料1月分		
入居諸条件	ペット不可 事務所不可 楽器等の使用不可 二人可		
保証会社	必須 保証会社クレディセゾン: 初回総賃料の50%、毎月1%		
備考			

情報更新日2025年4月4日

No.sfh37878



国土交通大臣(3)第8615号  
所属団体未加入(営業保証金供託済)

### セイワ不動産 吉田店

大阪府東大阪市中新開2丁目2-1  
TEL:072-961-0500  
E-mail: info@seiwa-fudousan.co.jp

FAX:072-961-0502



携帯サイトから物件詳細を閲覧できます!

取引態様	手数料負担の割合	貸主	0%	借主	100%
仲介	手数料配分の割合	元付	0%	客付	100%