

FOR RENT

賃料	管理費等
63,500円	8,500円

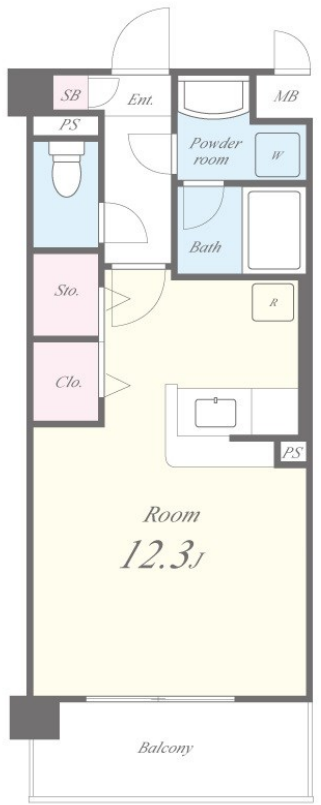
2人入居OK！収納たっぷりの使いやすい1Rで

オートロック,角住戸,陽当たり良好,防犯カメラ,メールボックス,平置駐車場

【外観】



【間取り図】



図面と現況が異なる場合は現況が優先となります。

間取りの「S」はサービスルーム(納戸)です。

間取り	1R		
敷金	無	礼金	10万円
敷引/償却金	-	保証金	-
物件種別	マンション		
建物名・部屋番号	サンプレイス 305号室		
物件所在地	大阪府大阪市淀川区三津屋南1丁目7-9		
交通	阪急神戸線 神崎川駅 徒歩8分 阪急神戸線 十三駅 徒歩15分		
間取詳細	洋室(12.3畳)		
構造・規模	鉄筋コンクリート 3階建 3階		
専有面積	31.76㎡	向き	東
築年月	2008年4月	契約期間	2年
損害保険	有 24,000円 24ヶ月	入居時期	相談
駐車場	無 駐輪場 バイク置き場		
設備	B S, C A T V, T Vインターホン, エアコン, ガスコンロ設置可, ガス給湯, クローゼット, シャワー付洗面		
その他費用	[一時金] 鍵交換代: 22,000円 除菌消臭費用: 11,000円 [月次費用] 自治会費: 200円 [備考] 駐輪場無料(1戸1台迄) / バイク置場無料(サイズ制限無) / 1年未満短期解約違約金賃料1か月分 / 退去時クリーニング費用...38,500円(税込)		
入居諸条件	ペット不可 事務所不可 楽器等の使用不可 学生可		
保証会社	必須 クレディセゾン 初回保証料...月額総賃料の50%・引落手数料...月額総賃料の1%(毎月)		
備考			

情報更新日2024年11月22日

No.sfh38260



国土交通大臣(2)第8615号
所属団体未加入(営業保証金供託済)

セイワ不動産 吉田店

大阪府東大阪市中新開2丁目2-1
TEL:072-961-0500
E-mail: info@seiwa-fudousan.co.jp

FAX:072-961-0502



携帯サイトから物件詳細を閲覧できます！

取引態様	手数料負担の割合	貸主	0%	借主	100%
仲介	手数料配分の割合	元付	0%	客付	100%