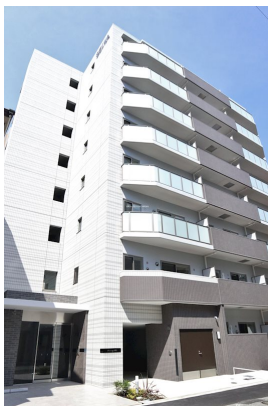


# FOR RENT

賃料	管理費等
114,000円	11,000円

オートロック,ダブルディンプルキー,モニタ付オートロック,角住戸,当社管理物件,陽当たり良好,防犯カメラ,メールボックス,平置駐車場

【外観】



【間取り図】



間取り	1LDK		
敷金	無	礼金	2ヶ月
敷引/償却金	-	保証金	無
物件種別	マンション		
建物名・部屋番号	レイワシティ プレイス 702号室		
物件所在地	大阪府大阪市淀川区塚本 2丁目17-4		
交通	福知山線 塚本駅 徒歩3分 阪急京都線 十三駅 徒歩19分		
間取詳細	LDK(11.5畳) 洋室(5畳)		
構造・規模	鉄筋コンクリート 8階建 7階		
専有面積	40.2㎡	向き	南
築年月	2019年9月	契約期間	2年
損害保険	有	入居時期	相談
駐車場	要問い合わせ 駐輪場 バイク置き場		
設備	24時間換気システム, 3口以上コンロ, 3点給湯, B S, L A N, T Vインターホン, ウォークインクローゼ		
その他費用	[一時金] 室内除菌消臭費: 16,500円 [備考] 現状有姿 SEIWA Smart+3,300円/月 (電気会社指定、契約時日割不可 他電気会社利用時4,950円/月) / 退去時清掃費用49,500円(税込) / 駐輪場200円 / 短期違約金1年未満1ヶ月		
入居諸条件	ペット不可 事務所不可 性別不問 二人可 法人可		
保証会社	必須 クレディテジーン: 初回保証料50%、月額保証料1% 法人契約: SEIWA Smart+個人負担時・保証会社エルズサポート加入必須 (初回保証料8,000円 引落手数料440円/月)		
備考			

図面と現況が異なる場合は現況が優先となります。

間取りの「S」はサービスルーム(納戸)です。

情報更新日2026年6月23日

No.sfh38333

お問合せ先



国土交通大臣(3)第8615号  
所属団体未加入(営業保証金供託済)

**セイワ不動産 吉田店**

大阪府東大阪市中新開2丁目2-1

TEL:072-961-0500

E-mail: info@seiwa-fudousan.co.jp

FAX:072-961-0502



携帯サイトから物件詳細を閲覧できます!

取引態様	手数料負担の割合	貸主	0%	借主	100%
仲介	手数料配分の割合	元付	0%	客付	100%