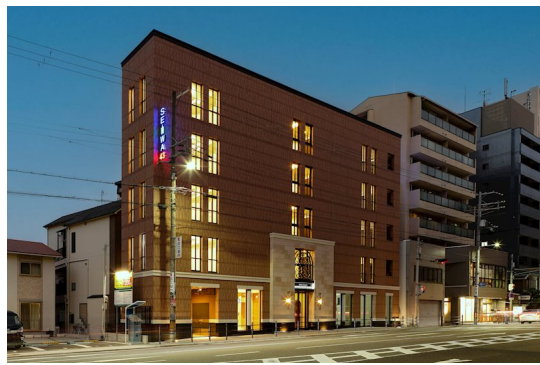


FOR RENT

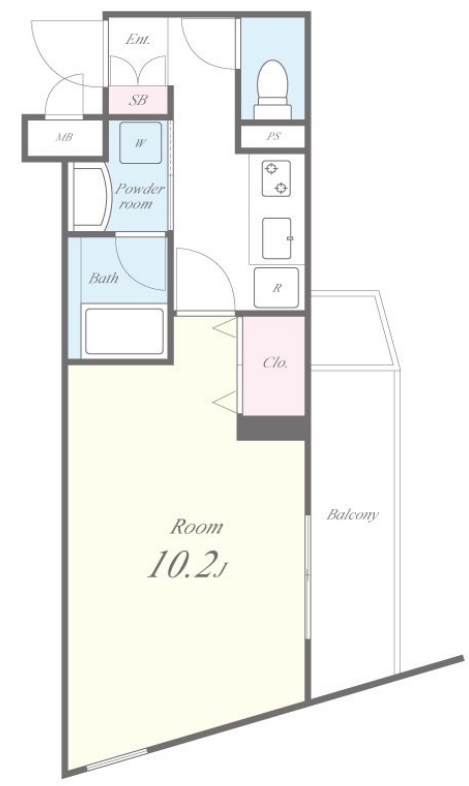
賃料	管理費等
89,500円	9,500円

2F以上,2面採光,アウトポール工法,オートロック,ダブルロック,モニタ付オートロック,角住戸,全室2面採光,東南角住戸,防犯カメラ,メールボックス

【外観】



【間取り図】



間取り	1K		
敷金	無	礼金	1ヶ月
敷引/償却金	-	保証金	無
物件種別	マンション		
建物名・部屋番号	セイワパレス真田山公園東 202号室		
物件所在地	大阪府大阪市天王寺区舟橋町6-9		
交通	大阪環状線 鶴橋駅 徒歩3分 大阪メトロ千日前線 鶴橋駅 徒歩3分		
間取詳細	洋室(10.2畳)		
構造・規模	鉄筋コンクリート 5階建 2階		
専有面積	31.45㎡	向き	東
築年月	2022年9月下旬	契約期間	2年
損害保険	有 24,000円 24ヶ月	入居時期	相談
駐車場	無 駐輪場		
設備	24時間換気システム,2口コンロ,3点給湯,B S,C A T V,C S,T Vインターホン,インターホン,エ		
その他費用	[一時金] 消臭抗菌サービス:16,500円 鍵交換代:22,000円 退去時ルームクリーニング費用:35,000円 [月次費用] 駐輪場:330円 [備考] 更新料:旧賃料1ヶ月/短期違約金:1年未満賃料1ヶ月/ルディゲツ:初回総賃料50%、毎月支払手数料総額1%/外国人向け保証会社GTN:初回保証料:総賃料100%、月額保証料1,330円(税込)		
入居諸条件	ペット不可 事務所不可 楽器等の使用不可 法人可		
保証会社	必須 外国人向け保証会社GTN:初回保証料総賃料100%、月額保証料1,330円(税込)/ルディゲツ:初回総賃料50%、毎月支払手数料総額1%		
備考	オートロック・宅配BOX・無料インターネット(WiFi)標準装備		

図面と現況が異なる場合は現況が優先となります。

間取りの「S」はサービスルーム(納戸)です。

情報更新日2024年11月15日

No.sfh38371



国土交通大臣(2)第8615号
所属団体未加入(営業保証金供託済)

セイワ不動産 吉田店

大阪府東大阪市中新開2丁目2-1
TEL:072-961-0500
E-mail: info@seiwa-fudousan.co.jp

FAX:072-961-0502



携帯サイトから物件詳細を閲覧できます!

取引態様	手数料負担の割合	貸主	0%	借主	100%
仲介	手数料配分の割合	元付	0%	客付	100%