

# FOR RENT

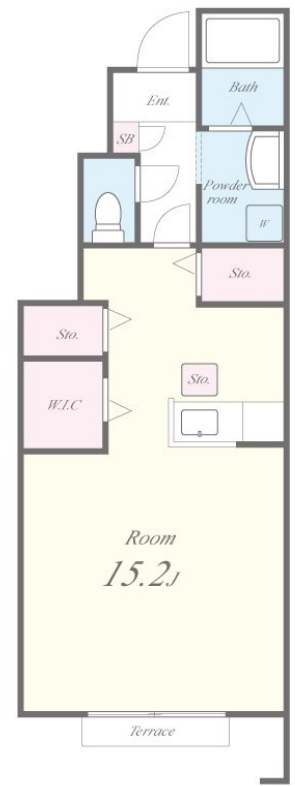
賃料	管理費等
63,000円	6,500円

ダブルロック,モニタ付オートロック,角住戸,全室南向き,当社管理物件,2×4工法,防犯カメラ,平置駐車場

【外観】



【間取り図】



図面と現況が異なる場合は現況が優先となります。

間取りの「S」はサービスルーム(納戸)です。

間取り	1R		
敷金	無	礼金	1ヶ月
敷引/償却金	-	保証金	-
物件種別	アパート		
建物名・部屋番号	カーサヴェルデ 103号室		
物件所在地	大阪府大阪市東淀川区下新庄5丁目2-36		
交通	阪急千里線 下新庄駅 徒歩4分 おおさか東線 JR淡路駅 徒歩10分		
間取詳細	洋室(15.2畳)		
構造・規模	木造2階建1階		
専有面積	38.29㎡	向き	南
築年月	2009年3月	契約期間	2年
損害保険	有 24,000円 24ヶ月	入居時期	相談
駐車場	空無 駐輪場 バイク置き場		
設備	24時間換気システム,3点給湯,B.S,C.A.T.V.,T.Vインターホン,エアコン,ガスコンロ設置可,クロー		
その他費用	[一時金] 鍵交換費用(税込):22,000円 退去時クリーニング費用:44,000円 除菌消臭費用:11,000円 [月次費用] 自治会費:200円 [備考] 駐輪場無料(1戸1台迄)/1年未満短期解約違約金賃料1ヶ月分		
入居諸条件	ペット不可 事務所不可 学生可 性別不問 二人可		
保証会社	可 クレディセゾン 初回保証料...月額総賃料の50%/毎月更新保証料...月額総賃料の1%		
備考			

情報更新日2025年4月4日

No.sfh38564



国土交通大臣(3)第8615号  
所属団体未加入(営業保証金供託済)

## セイワ不動産 吉田店

大阪府東大阪市中新開2丁目2-1  
TEL:072-961-0500  
E-mail: info@seiwa-fudousan.co.jp

FAX:072-961-0502



携帯サイトから物件詳細を閲覧できます!

取引態様	手数料負担の割合	貸主	0%	借主	100%
仲介	手数料配分の割合	元付	0%	客付	100%