

FOR RENT

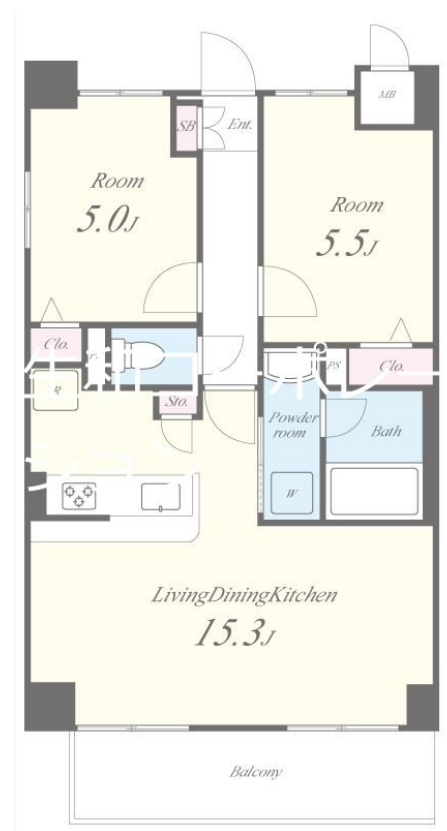
賃料	管理費等
154,000円	9,000円

オートロック,ダブルロック,モニタ付オートロック,角住戸,防犯ガラス,外壁コンクリート,耐火構造,防犯カメラ,メールボックス

【外観】



【間取り図】



間取り	2LDK		
敷金	無	礼金	2ヶ月
敷引 / 償却金	-	保証金	-
物件種別	マンション		
建物名・部屋番号	サン シエ口東今里 307号室		
物件所在地	大阪府大阪市東成区東今里 3 丁目3-5		
交通	大阪メトロ中央線 深江橋駅 徒歩11分 大阪メトロ中央線 緑橋駅 徒歩12分		
間取詳細	LDK(15.3畳) 洋室(5畳) 洋室(5.5畳)		
構造・規模	鉄筋コンクリート 7階建 3階		
専有面積	55.26㎡	向き	南東
築年月	2022年10月	契約期間	2年
損害保険	有 26,500円 24ヶ月	入居時期	相談
駐車場	有(敷地内) 17600 ~ 19800円/月 駐輪場 バイク置き場		
設備	24時間換気システム, 3口以上コンロ, 3点給湯, B S, C A T V, T V インターホン, エアコン, カウンタ		
その他費用	[一時金] 室内除菌消臭費: 22,000円 鍵交換代: 22,000円 [月次費用] 町会費: 300円 [備考] ・自治会費300円/月短期解約違約金1年未満1ヵ月要・退去時クリーニング66,000円(税込)		
入居諸条件	ペット不可 楽器等の使用不可 性別不問 二人可		
保証会社	必須 クレディセゾン・初回保証料 月額賃料等の50%(決済時預かり)・更新保証料 月額賃料等の		
備考			

図面と現況が異なる場合は現況が優先となります。

間取りの「S」はサービスルーム(納戸)です。

情報更新日2026年2月6日

No.sfh38630

お問合せ先



国土交通大臣(3)第8615号
所属団体未加入(営業保証金供託済)

セイワ不動産 吉田店

大阪府東大阪市中新開 2 丁目2-1

TEL:072-961-0500

E-mail: info@seiwa-fudousan.co.jp

FAX:072-961-0502



携帯サイトから物件詳細を閲覧できます！

取引態様	手数料負担の割合	貸主	0%	借主	100%
仲介	手数料配分の割合	元付	0%	客付	100%