

FOR RENT

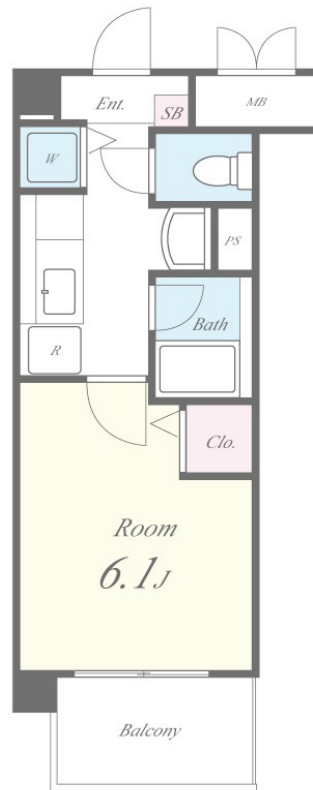
賃料	管理費等
37,000円	6,500円

ダブルロック,当社管理物件,閑静な住宅街,メールボックス

【外観】



【間取り図】



図面と現況が異なる場合は現況が優先となります。

間取りの「S」はサービスルーム(納戸)です。

間取り	1K		
敷金	無	礼金	無
敷引/償却金	-	保証金	-
物件種別	マンション		
建物名・部屋番号	ヴェラルーナ 201号室		
物件所在地	奈良県橿原市北妙法寺町525		
交通	近鉄大阪線 真菅駅 徒歩12分 近鉄大阪線 大和八木駅 徒歩24分		
間取詳細			
構造・規模	鉄筋コンクリート 3階建 2階		
専有面積	21.98㎡	向き	西
築年月	2003年8月	契約期間	2年
損害保険	有 20,000円 24ヶ月	入居時期	相談
駐車場	空無 駐輪場		
設備	2口コンロ, B S, T Vインターホン, エアコン, ガスキッチン, ガスコンロ設置可, ガス給湯, クッションフ		
その他費用	[一時金] 鍵交換代: 22,000円 除菌消臭費用: 11,000円 [備考] 退去時にハウスクリーニング代27,500円税込が必要となります。初期費用ではありません。		
入居諸条件	ペット不可 事務所不可 楽器等の使用不可 学生可		
保証会社	必須 保証会社エゴス 保証料(初回)月額総賃料の50%、(月額)支払総額の1%、更新料なし		
備考			

情報更新日2025年4月4日

No.sfh39691

お問合せ先



国土交通大臣(3)第8615号
所属団体未加入(営業保証金供託済)

セイワ不動産 吉田店

大阪府東大阪市中新開2丁目2-1

TEL:072-961-0500

E-mail: info@seiwa-fudousan.co.jp

FAX:072-961-0502



携帯サイトから物件詳細を閲覧できます!

取引態様	手数料負担の割合	貸主	0%	借主	100%
仲介	手数料配分の割合	元付	0%	客付	100%