

# FOR RENT

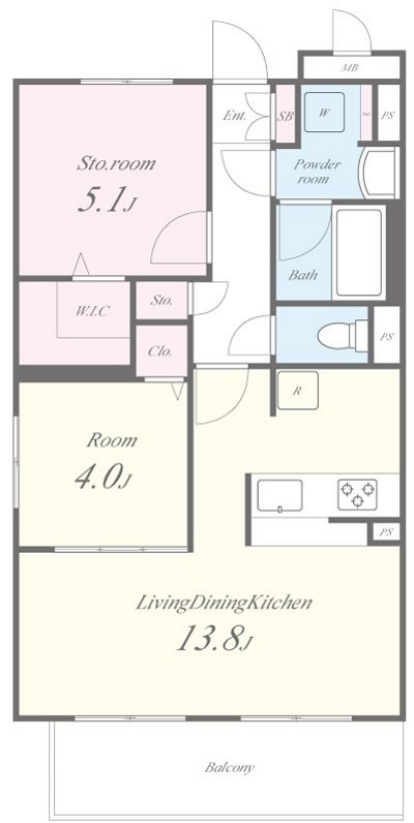
賃料	管理費等
138,000円	12,000円

防犯カメラ 駅まで平坦 オートロック モニタ付オートロック ダブルロック 当社管理物件

【外観】



【間取り図】



図面と現況が異なる場合は現況が優先となります。

間取りの「S」はサービスルーム(納戸)です。

間取り	1SLDK		
敷金	無	礼金	35万円
敷引/償却金	-	保証金	-
物件種別	マンション		
建物名・部屋番号	GRACE善 106号室		
物件所在地	大阪府吹田市泉町2丁目45-10		
交通	阪急千里線 吹田(阪急)駅 徒歩5分 阪急千里線 豊津(大阪)駅 徒歩13分		
間取詳細			
構造・規模	鉄筋コンクリート 3階建 1階		
専有面積	54.15㎡	向き	南
築年月	2023年7月中旬	契約期間	2年
損害保険	有 26,000円 24ヶ月	入居時期	相談
駐車場	空無 駐輪場 バイク置き場		
設備	エレベーター 宅配BOX システムキッチン カウンターキッチン ガスコンロ 設置済 3口以上コンロ		
その他費用	[一時金] 鍵交換代: 22,000円 室内除菌消臭代: 22,000円 [備考] 退去時クリーニング費用55,000円(税込)、1年未満のご解約は賃料の1ヶ月分の短期解約違約金要		
入居諸条件	ペット不可 事務所不可 楽器等の使用不可 二人可		
保証会社	必須 クレディセゾン初回保証料として総賃料の50%、月額保証料として総引落額の1%要		
備考			

情報更新日2025年4月4日

No.sfh311000



国土交通大臣(3)第8615号  
所属団体未加入(営業保証金供託済)

## セイワ不動産 吉田店

大阪府東大阪市中新開2丁目2-1  
TEL:072-961-0500  
E-mail: info@seiwa-fudousan.co.jp

FAX:072-961-0502



携帯サイトから物件詳細を閲覧できます!

取引態様	手数料負担の割合	貸主	0%	借主	100%
仲介	手数料配分の割合	元付	0%	客付	100%