

FOR RENT

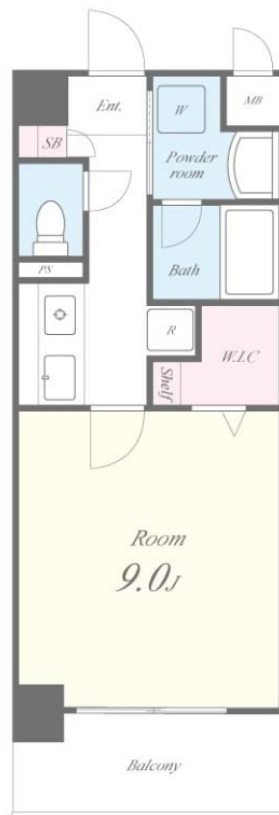
賃料	管理費等
74,000円	8,000円

オートロック ダブルロック モニタ付オートロック 角住戸 当社管理物件 駅まで平坦 防犯カメラ 平置駐車場

【外観】



【間取り図】



図面と現況が異なる場合は現況が優先となります。

間取りの「S」はサービスルーム(納戸)です。

間取り	1K		
敷金	無	礼金	1ヶ月
敷引/償却金	-	保証金	-
物件種別	マンション		
建物名・部屋番号	レジデンス南桜塚 205号室		
物件所在地	大阪府豊中市南桜塚2丁目15-14		
交通	阪急宝塚線 曾根(大阪)駅 徒歩11分 阪急宝塚線 岡町駅 徒歩10分		
間取詳細	洋室(9畳)		
構造・規模	鉄筋コンクリート 4階建 2階		
専有面積	30.11㎡	向き	北東
築年月	2018年8月	契約期間	2年
損害保険	有 25,000円 24ヶ月	入居時期	相談
駐車場	有(敷地内) 15400円/月 ~ 駐輪場 バイク置き場		
設備	24時間換気システム 3口以上コンロ 3点給湯 TVインターホン エアコン ガスキッチン ガスコンロ		
その他費用	[一時金] 室内除菌消臭費: 11,000円 鍵交換代: 22,000円 [備考] 駐車場15,400円(税込) バイク置き場(原付のみ) 500円(税込) 退去時クリーニング費用33,000円(税込)		
入居諸条件	ペット不可 事務所不可 楽器等の使用不可 法人可		
保証会社	必須 クレディセゾン(初回総額50% 引落手数料総額1%)		
備考			

情報更新日2026年5月8日

No.sfh311359

お問合せ先



国土交通大臣(3)第8615号
所属団体未加入(営業保証金供託済)

セイワ不動産 吉田店

大阪府東大阪市中新開2丁目2-1
TEL:072-961-0500
E-mail: info@seiwa-fudousan.co.jp

FAX:072-961-0502



携帯サイトから物件詳細を閲覧できます!

取引態様	手数料負担の割合	貸主	0%	借主	100%
仲介	手数料配分の割合	元付	0%	客付	100%