

# FOR RENT

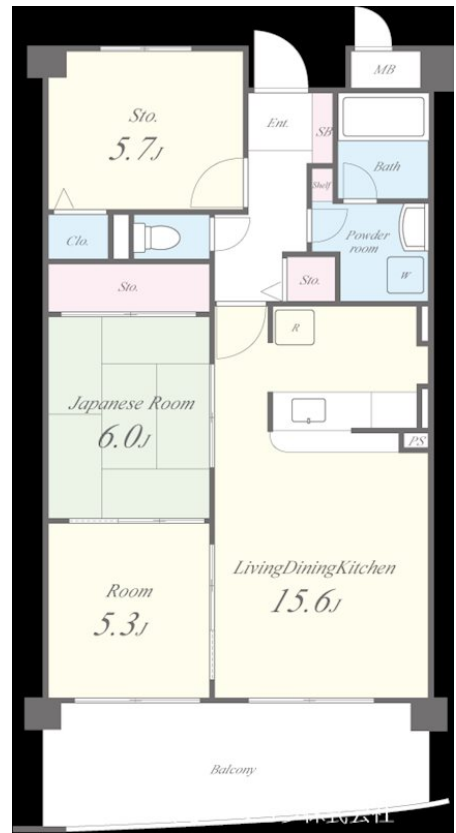
賃料	管理費等
54,000円	7,000円

オートロック,ダブルロック,最上階,陽当たり良好,山が見える,外壁タイル張り,閑静な住宅街,メールボックス,平置駐車場

【外観】



【間取り図】



図面と現況が異なる場合は現況が優先となります。

間取りの「S」はサービスルーム(納戸)です。

間取り	3LDK		
敷金	無	礼金	無
敷引/償却金	-	保証金	-
物件種別	マンション		
建物名・部屋番号	ノイフロイデ 202号室		
物件所在地	和歌山県和歌山市三葛373		
交通	きのくに線 紀三井寺駅 徒歩9分 きのくに線 宮前駅 徒歩32分		
間取詳細	洋室(5.3畳) 和室(6畳) S(5.7畳) LDK(15.6畳)		
構造・規模	鉄筋コンクリート 6階建 2階		
専有面積	71.28㎡	向き	南
築年月	2004年2月	契約期間	2年
損害保険	有 26,000円 24ヶ月	入居時期	相談
駐車場	要問い合わせ 駐輪場		
設備	24時間換気システム, 3点給湯, インターホン, エアコン, カウンターキッチン, ガスキッチン, ガスコンロ		
その他費用	[一時金] 退去時クリーニング費用: 55,000円 [備考] 引落手数料1%		
入居諸条件	ペット不可 事務所不可 楽器等の使用不可 二人可		
保証会社	可 エボス 初回保証料として支払総額の50%		
備考			

情報更新日2025年4月4日

No.sfh312986



国土交通大臣(3)第8615号  
所属団体未加入(営業保証金供託済)

## セイワ不動産 吉田店

大阪府東大阪市中新開2丁目2-1  
TEL:072-961-0500  
E-mail: info@seiwa-fudousan.co.jp

FAX:072-961-0502



携帯サイトから物件詳細を閲覧できます!

取引態様	手数料負担の割合	貸主	0%	借主	100%
仲介	手数料配分の割合	元付	0%	客付	100%