

FOR RENT

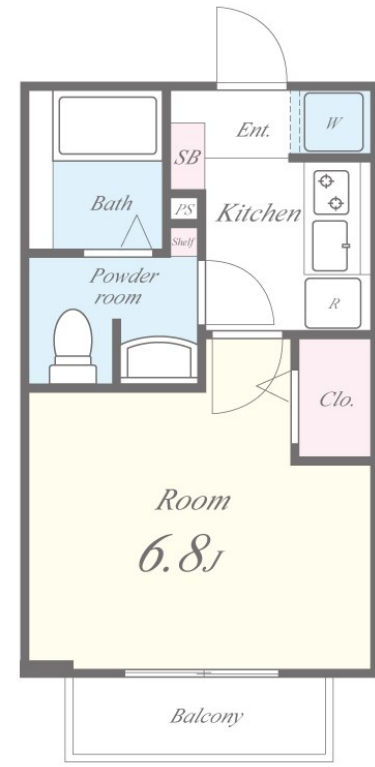
賃料	管理費等
40,000円	6,000円

ダブルロック,当社管理物件,メールボックス

【外観】



【間取り図】



図面と現況が異なる場合は現況が優先となります。

間取りの「S」はサービスルーム(納戸)です。

間取り	1K		
敷金	無	礼金	無
敷引/償却金	-	保証金	-
物件種別	アパート		
建物名・部屋番号	アートメゾン 102号室		
物件所在地	大阪府東大阪市瓜生堂2丁目22-2		
交通	近鉄奈良線 若江岩田駅 徒歩8分 近鉄奈良線 河内花園駅 徒歩19分		
間取詳細	洋室(6.8畳)		
構造・規模	木造 2階建 1階		
専有面積	23.18㎡	向き	
築年月	2005年5月1日	契約期間	2年
損害保険	有 20,000円 24ヶ月	入居時期	相談
駐車場	無 駐輪場		
設備	2口コンロ, 3点給湯, B S, C A T V, T Vインターホン, インターホン, エアコン, ガスキッチン, ガスコ		
その他費用	[一時金] 新鍵交換代(税込): 22,000円 退去時クリーニング代: 25,000円 室内除菌消臭代: 11,000円 [備考] 猫一匹飼育相談可(賃料3,000円か礼金5万アップ)、短期解約違約金あり		
入居諸条件	ペット相談 事務所不可 楽器等の使用不可 法人可		
保証会社	可 エボスカード(ROOM ID)、初回保証料金: 月額総賃料50%、毎月支払手数料1%、年会費更新料		
備考			

情報更新日2024年11月15日

No.sfh313984



国土交通大臣(2)第8615号
所属団体未加入(営業保証金供託済)

セイワ不動産 吉田店

大阪府東大阪市中新開2丁目2-1
TEL:072-961-0500
E-mail: info@seiwa-fudousan.co.jp

FAX:072-961-0502



携帯サイトから物件詳細を閲覧できます!

取引態様	手数料負担の割合	貸主	0%	借主	100%
仲介	手数料配分の割合	元付	0%	客付	100%