

FOR RENT

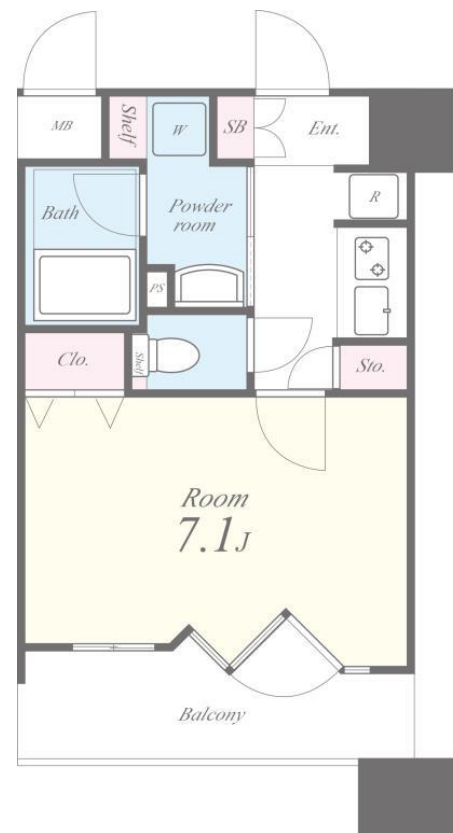
賃料	管理費等
69,000円	7,000円

2F以上,オートロック,セキュリティ有り,防犯カメラ,メールボックス

【外観】



【間取り図】



間取り	1K		
敷金	無	礼金	1ヶ月
敷引/償却金	-	保証金	-
物件種別	マンション		
建物名・部屋番号	アーバンウェル茨木 1309号室		
物件所在地	大阪府茨木市双葉町3		
交通	阪急京都線 茨木市駅 徒歩4分 東海道・山陽本線 茨木(大阪)駅 徒歩20分		
間取詳細			
構造・規模	鉄筋コンクリート 13階建 13階		
専有面積	25.2㎡	向き	西
築年月	2007年10月	契約期間	2年
損害保険	有 22,000円 24ヶ月	入居時期	相談
駐車場	有(敷地内) 17600~19800円/月 駐輪場		
設備	エアコン,ガスコンロ設置済,クローゼット,システムキッチン,バス・トイレ別,洗面化粧台,洗面所独立,		
その他費用	[一時金] 鍵交換代: 22,000円 [備考] 退去時クリーニング費用: 33,000円(税込) 短期解約違約金有: 1年未満での解約は賃料の1ヶ月分要		
入居諸条件	ペット不可 事務所不可 楽器等の使用不可 学生可		
保証会社	必須 保証会社加入必須【クレディセゾン】初回保証料: 総賃料の50%、月次保証料: 総賃料の1%		
備考			

図面と現況が異なる場合は現況が優先となります。

間取りの「S」はサービスルーム(納戸)です。

情報更新日2026年5月8日

No.sfh314662

お問合せ先



国土交通大臣(3)第8615号
所属団体未加入(営業保証金供託済)

セイワ不動産 吉田店

大阪府東大阪市中新開2丁目2-1

TEL:072-961-0500

E-mail: info@seiwa-fudousan.co.jp

FAX:072-961-0502



携帯サイトから物件詳細を閲覧できます!

取引態様	手数料負担の割合	貸主	0%	借主	100%
仲介	手数料配分の割合	元付	0%	客付	100%