

FOR RENT

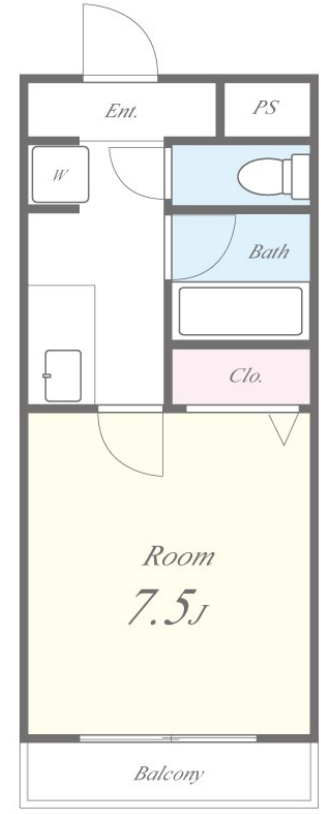
賃料	管理費等
36,000円	7,000円

2F以上,オートロック,ダブルロック,通風良好,当社管理物件,駅まで平坦,平坦地,防犯カメラ,平置駐車場

【外観】



【間取り図】



図面と現況が異なる場合は現況が優先となります。

間取りの「S」はサービスルーム(納戸)です。

間取り	1K		
敷金	無	礼金	1ヶ月
敷引/償却金	-	保証金	-
物件種別	マンション		
建物名・部屋番号	カデンツァK 406号室		
物件所在地	大阪府東大阪市菱江2丁目11-5		
交通	近鉄けいはんな線 荒本駅 徒歩13分 近鉄奈良線 若江岩田駅 徒歩21分		
間取詳細			
構造・規模	鉄骨 7階建 4階		
専有面積	23.39㎡	向き	西
築年月	1998年9月13日	契約期間	2年
損害保険	有 20,000円 24ヶ月	入居時期	相談
駐車場	要問い合わせ 駐輪場		
設備	3点給湯,BS,インターホン,エアコン,ガスキッチン,ガスコンロ設置可,クッションフロア,クローゼット		
その他費用	[月次費用] 定額水道代:2,000円 [備考] 退去時ルームクリーニング代:27,500円(税込)		
入居諸条件	ペット不可 事務所不可 楽器等の使用不可 法人可		
保証会社	必須(全保連) 全保連初回保証料:月額総賃料40%、1年更新13,000円、家賃振込対応		
備考			

情報更新日2024年10月26日

No.sfh315081



国土交通大臣(2)第8615号
所属団体未加入(営業保証金供託済)

セイワ不動産 吉田店

大阪府東大阪市中新開2丁目2-1
TEL:072-961-0500
E-mail: info@seiwa-fudousan.co.jp

FAX:072-961-0502



携帯サイトから物件詳細を閲覧できます!

取引態様	手数料負担の割合	貸主	0%	借主	100%
仲介	手数料配分の割合	元付	0%	客付	100%