

FOR RENT

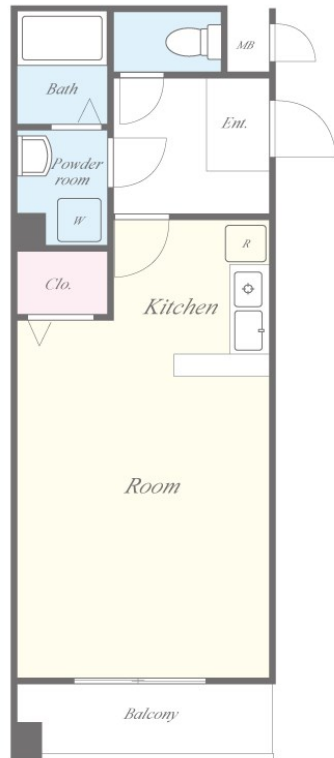
賃料	管理費等
49,000円	4,000円

2F以上,オートロック,角住戸,最上階,電子キー,当社管理物件,メールボックス,平置駐車場

【外観】



【間取り図】



間取り	1R		
敷金	無	礼金	無
敷引/償却金	-	保証金	-
物件種別	マンション		
建物名・部屋番号	ビスケス花園 208号室		
物件所在地	大阪府東大阪市岩田町1丁目4-3		
交通	近鉄奈良線 河内花園駅 徒歩7分 近鉄奈良線 若江岩田駅 徒歩8分		
間取詳細	洋室(10畳)		
構造・規模	鉄骨 3階建 2階		
専有面積	30.06㎡	向き	
築年月	1999年3月1日	契約期間	2年
損害保険	有 24,000円 24ヶ月	入居時期	即時
駐車場	要問い合わせ 駐輪場		
設備	3点給湯, C A T V, T Vインターホン, インターホン, エアコン, ガスキッチン, ガスコンロ設置済, ガス給		
その他費用	[一時金] 退去時クリーニング代: 25,000円 [月次費用] 水道代: 2,000円		
入居諸条件	ペット不可 事務所不可 楽器等の使用不可 法人可		
保証会社	必須 (全保連) 初回保証料月額総賃料40% 1年更新10,000円		
備考			

図面と現況が異なる場合は現況が優先となります。

間取りの「S」はサービスルーム(納戸)です。

情報更新日2024年9月19日

No.sfh315201



国土交通大臣(2)第8615号
所属団体未加入(営業保証金供託済)

セイワ不動産 吉田店

大阪府東大阪市中新開2丁目2-1
TEL:072-961-0500
E-mail: info@seiwa-fudousan.co.jp

FAX:072-961-0502



携帯サイトから物件詳細を閲覧できます!

取引態様	手数料負担の割合	貸主	0%	借主	100%
仲介	手数料配分の割合	元付	0%	客付	100%