

FOR RENT

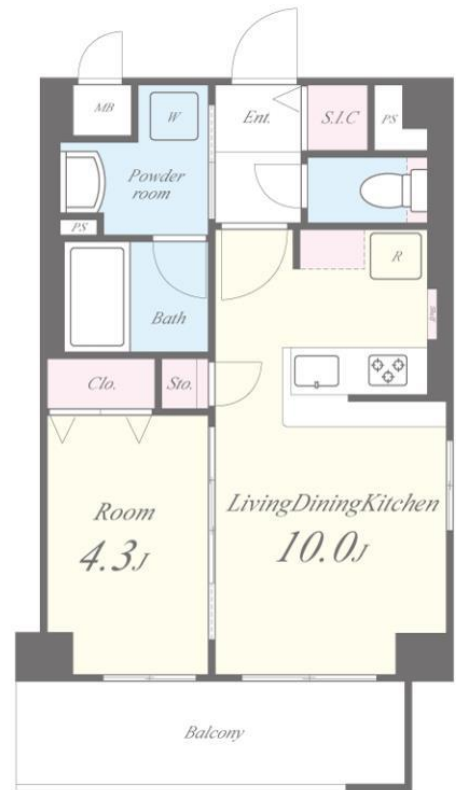
賃料	管理費等
95,000円	9,000円

2F以上,オートロック,ダブルディンプルキー,ダブルロック,ディンプルキー,モニタ付オートロック,角住戸,全室南向き,当社管理物件,防犯カメラ,メールボックス,平置駐車場

【外観】



【間取り図】



図面と現況が異なる場合は現況が優先となります。

間取りの「S」はサービスルーム(納戸)です。

間取り	1LDK		
敷金	無	礼金	1ヶ月
敷引/償却金	無 無	保証金	無
物件種別	マンション		
建物名・部屋番号	Moolio新深江 205号室		
物件所在地	大阪府東大阪市足代北1丁目15-6		
交通	大阪メトロ千日前線 新深江駅 徒歩6分 近鉄奈良線 布施駅 徒歩10分		
間取詳細	洋室(4.3畳) LDK(10畳)		
構造・規模	鉄筋コンクリート 5階建 2階		
専有面積	36.23㎡	向き	南
築年月	2023年2月	契約期間	2年
損害保険	有	入居時期	相談
駐車場	空無 駐輪場 バイク置き場		
設備	24時間換気システム, 3口以上コンロ, 3点給湯, B S, C A T V, C S, T V インターホン, インターネット		
その他費用	[一時金] 室内除菌消臭費: 16,500円 鍵交換代: 22,000円 [月次費用] 火災保険料相当額: 1,090円 [備考] 更新料: 旧賃料1ヶ月 退去時クリーニング代: 45,000円(税別) 退去時支払い 短期違約有1年未満の退去は違約金賃料1ヶ月		
入居諸条件	ペット不可 事務所不可 楽器等の使用不可 二人可		
保証会社	必須 保証会社: エボスカード (ROOM ID)、初回保証料金: 月額総賃料50%、毎月支払手数料1%、年会費更新料無し、エボス審査否決時は全保連相談		
備考			

情報更新日2026年6月23日

No.3817-00_205



国土交通大臣(3)第8615号
所属団体未加入(営業保証金供託済)
セイワ不動産 吉田店
大阪府東大阪市中新開2丁目2-1
TEL:072-961-0500
E-mail: info@seiwa-fudousan.co.jp

FAX:072-961-0502



携帯サイトから物件詳細を閲覧できます!

取引態様	手数料負担の割合	貸主	0%	借主	100%
仲介	手数料配分の割合	元付	0%	客付	100%