

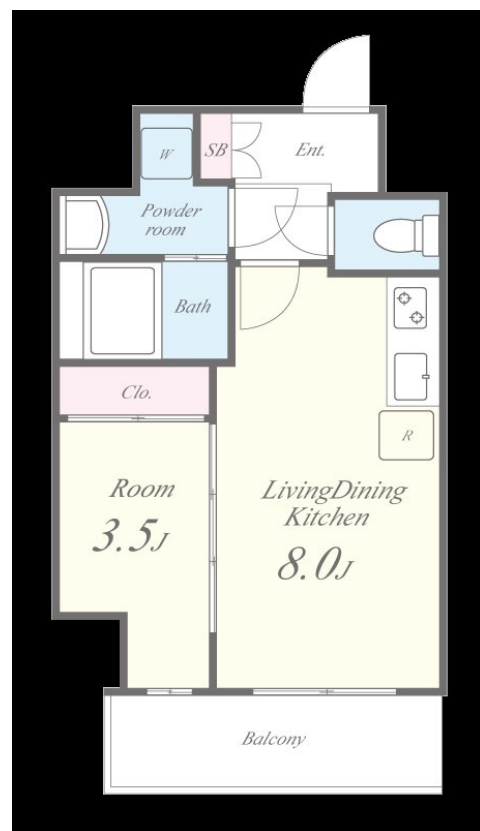
| | |
|---------|--------|
| 賃料 | 管理費等 |
| 71,000円 | 7,000円 |

防犯カメラ 2F以上 オートロック

【外観】



【間取り図】



図面と現況が異なる場合は現況が優先となります。

間取りの「S」はサービスルーム(納戸)です。

| | | | |
|----------|---|------|----|
| 間取り | 1LDK | | |
| 敷金 | 無 | 礼金 | 無 |
| 敷引/償却金 | - | 保証金 | 無 |
| 物件種別 | マンション | | |
| 建物名・部屋番号 | グランバシフィック東今里innovation(イノベーション) 301号室 | | |
| 物件所在地 | 大阪府大阪市生野区新今里5丁目19 | | |
| 交通 | 近鉄大阪線 今里(近鉄)駅 徒歩7分 | | |
| 間取詳細 | | | |
| 構造・規模 | 鉄筋コンクリート 12階建 3階 | | |
| 専有面積 | 30.01㎡ | 向き | 北 |
| 築年月 | 2024年9月30日 | 契約期間 | 2年 |
| 損害保険 | 有 24,000円 24ヶ月 | 入居時期 | 相談 |
| 駐車場 | 有(敷地内) 19800円/月~ | | |
| 設備 | エレベーター 敷地内ゴミ置き場 宅配BOX 2口コンロ パス・トイレ別 ネット使用料不要 | | |
| その他費用 | [一時金] 鍵交換代金: 22,000円 退去時クリーニング費用: 38,500円 | | |
| 入居諸条件 | ペット不可 事務所不可 楽器等の使用不可 二人可 | | |
| 保証会社 | 必須 Pマスター保証 総賃料50% 1年更新15,000円 口座振替手数料440円(税込) | | |
| 備考 | | | |

情報更新日2024年10月26日

No.sfh315840

お問合せ先

国土交通大臣(2)第8615号
所属団体未加入(営業保証金供託済)

セイワ不動産 吉田店

大阪府東大阪市中新開2丁目2-1

TEL:072-961-0500

E-mail: info@seiwa-fudousan.co.jp

FAX:072-961-0502



携帯サイトから物件詳細を閲覧できます!

| | | | | | |
|------|----------|----|----|----|------|
| 取引態様 | 手数料負担の割合 | 貸主 | 0% | 借主 | 100% |
| 仲介 | 手数料配分の割合 | 元付 | 0% | 客付 | 100% |