

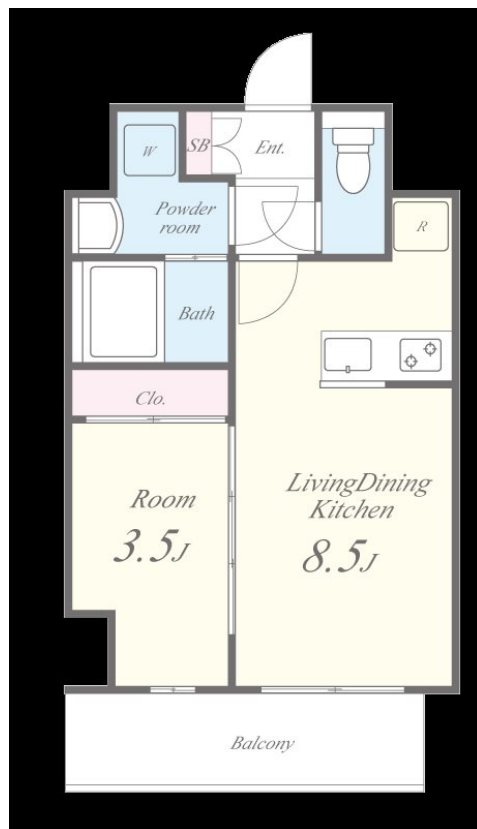
賃料	管理費等
70,500円	7,000円

防犯カメラ 2F以上 オートロック

【外観】



【間取り図】



図面と現況が異なる場合は現況が優先となります。

間取りの「S」はサービスルーム(納戸)です。

間取り	1LDK		
敷金	無	礼金	無
敷引/償却金	-	保証金	無
物件種別	マンション		
建物名・部屋番号	グランパシフィック東今里innovation(イノベーション) 403号室		
物件所在地	大阪府大阪市生野区新今里5丁目19		
交通	近鉄大阪線 今里(近鉄)駅 徒歩7分		
間取詳細			
構造・規模	鉄筋コンクリート 12階建 4階		
専有面積	30.01㎡	向き	北
築年月	2024年9月30日	契約期間	2年
損害保険	有 24,000円 24ヶ月	入居時期	相談
駐車場	有(敷地内) 19800円/月~		
設備	エレベーター 敷地内ゴミ置き場 宅配BOX 2口コンロ パス・トイレ別 ネット使用料不要		
その他費用	[一時金] 鍵交換代金: 22,000円 退去時クリーニング費用: 38,500円		
入居諸条件	ペット不可 事務所不可 楽器等の使用不可 二人可		
保証会社	必須 Pマスター保証 総賃料50% 1年更新15,000円 口座振替手数料440円(税込)		
備考			

情報更新日2024年10月26日

No.sfh315859

お問合せ先



国土交通大臣(2)第8615号  
所属団体未加入(営業保証金供託済)

セイワ不動産 吉田店

大阪府東大阪市中新開2丁目2-1

TEL:072-961-0500

E-mail: info@seiwa-fudousan.co.jp

FAX:072-961-0502



携帯サイトから物件詳細を閲覧できます!

取引態様	手数料負担の割合	貸主	0%	借主	100%
仲介	手数料配分の割合	元付	0%	客付	100%