

FOR RENT

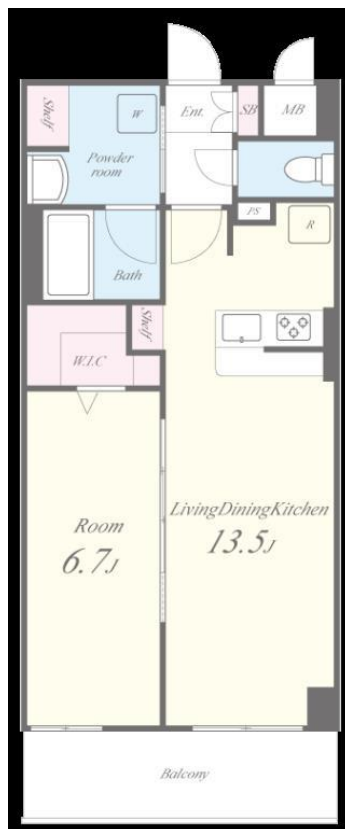
賃料	管理費等
113,000円	13,500円

防犯カメラ 2F以上 オートロック モニタ付オートロック ダブルロック ディンプルキー

【外観】



【間取り図】



図面と現況が異なる場合は現況が優先となります。

間取りの「S」はサービスルーム(納戸)です。

間取り	1LDK		
敷金	無	礼金	2ヶ月
敷引/償却金	-	保証金	-
物件種別	マンション		
建物名・部屋番号	サニーサイド深江 302号室		
物件所在地	大阪府大阪市東成区深江南1丁目12-22		
交通	大阪メトロ千日前線 新深江駅 徒歩4分		
間取詳細			
構造・規模	鉄筋コンクリート 4階建 3階		
専有面積	46.65㎡	向き	東
築年月	2024年8月	契約期間	2年
損害保険	有	入居時期	相談
駐車場	無 駐輪場 バイク置き場		
設備	エレベーター 24時間ゴミ出し可 敷地内ゴミ置き場 内階段 宅配BOX カウンターキッチン		
その他費用	[一時金] 室内除菌消臭費:16,500円 鍵交換代:22,000円 [月次費用] SEIWA Smart+:3,300円 火災保険料相当額:1,090円 [備考] 退去時クリーニング代(税込) A-type44,000円 B-type55,000円ペット飼育条件(小型犬1匹まで、ネコ不可) 賃料3,000円UP 退去時クリーニング代+33,000円(税込)要		
入居諸条件	ペット可 事務所不可 楽器等の使用不可 学生不可		
保証会社	必須 保証会社 クレディセゾン 初回50% 支払総額の1%		
備考	ペット飼育可物件!(小型犬1匹のみ、ネコ不可)		

情報更新日2026年6月23日

No.sfh316054

お問合せ先



国土交通大臣(3)第8615号
所属団体未加入(営業保証金供託済)

セイワ不動産 吉田店

大阪府東大阪市中新開2丁目2-1

TEL:072-961-0500

E-mail: info@seiwa-fudousan.co.jp

FAX:072-961-0502



携帯サイトから物件詳細を閲覧できます!

取引態様	手数料負担の割合	貸主	0%	借主	100%
仲介	手数料配分の割合	元付	0%	客付	100%