

FOR RENT

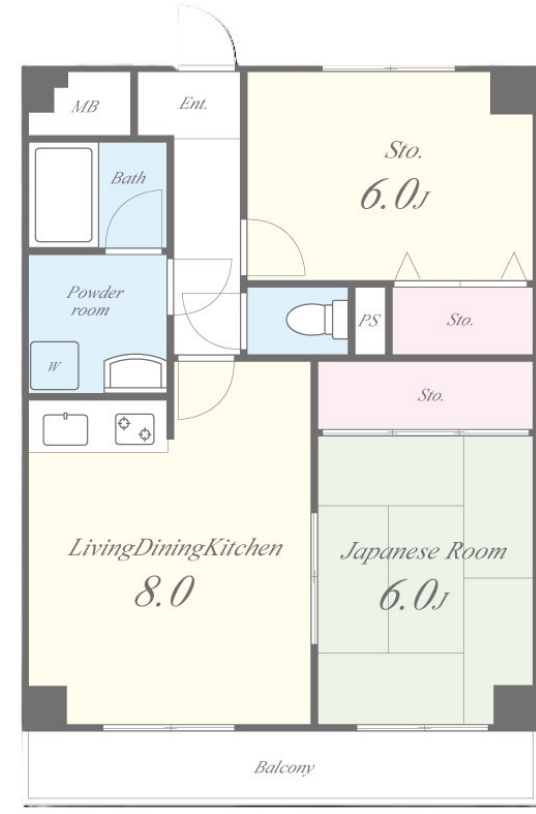
賃料	管理費等
70,000円	0円

2F以上,最上階,内装リフォーム後渡,駅まで平坦,閑静な住宅街,防犯カメラ,メールボックス,平置駐車場

【外観】



【間取り図】



図面と現況が異なる場合は現況が優先となります。

間取りの「S」はサービスルーム(納戸)です。

間取り	2LDK		
敷金	無	礼金	1ヶ月
敷引/償却金	-	保証金	-
物件種別	マンション		
建物名・部屋番号	ファミリー2 303号室		
物件所在地	大阪府大東市灰塚3丁目11-56		
交通	JR東西線・学研都市線 鴻池新田駅 徒歩15分 JR東西線・学研都市線 住道駅 徒歩22分		
間取詳細			
構造・規模	鉄骨3階建3階		
専有面積	50.76㎡	向き	南
築年月	1995年8月	契約期間	2年
損害保険	有 26,000円 24ヶ月	入居時期	即時
駐車場	有(敷地内) 5000円/月 駐輪場		
設備	TVインターホン,ガスキッチン,ガスコンロ設置可,ガス給湯,クローゼット,シャワー,トイレ有,バス・		
その他費用	[一時金] 退去時ハウスクリーニング: 36,300円 [月次費用] 自治会費: 300円 [備考] 退去時にハウスクリーニング代36,300円(税込)が必要です。退去時特約の為、初期費用ではありません。		
入居諸条件	ペット不可 事務所不可 楽器等の使用不可 学生可		
保証会社	必須(日本セーフティー) 初回保証料38000円 更新料10,000円/年		
備考			

情報更新日2024年10月26日

No.sfh316186



国土交通大臣(2)第8615号
所属団体未加入(営業保証金供託済)

セイワ不動産 吉田店

大阪府東大阪市中新開2丁目2-1
TEL:072-961-0500
E-mail: info@seiwa-fudousan.co.jp

FAX:072-961-0502



携帯サイトから物件詳細を閲覧できます!

取引態様	手数料負担の割合	貸主	0%	借主	100%
仲介	手数料配分の割合	元付	0%	客付	100%