

FOR RENT

賃料	管理費等
60,000円	10,000円

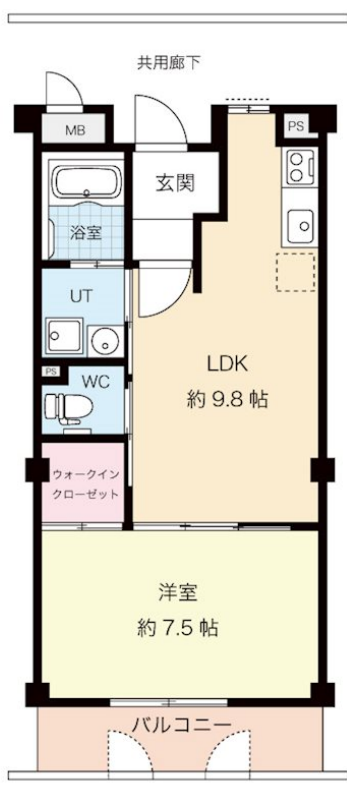
お申込方法等はTEL06-6744-0039へ連絡下さい【

24時間緊急通報システム,オートロック,セキュリティ有り,ダブルロック,全室南向き,当社管理物件,バリアフリー,駅まで平坦,メールボックス,舗装駐車場,セキュリティ会社加入済

【外観】



【間取り図】



間取り	1LDK		
敷金	無	礼金	10万円
敷引/償却金	-	保証金	-
物件種別	マンション		
建物名・部屋番号	リラスクエア八尾宮町 407号室		
物件所在地	大阪府八尾市宮町3丁目4-53		
交通	近鉄大阪線 久宝寺口駅 徒歩13分 近鉄大阪線 近鉄八尾駅 徒歩16分		
間取詳細			
構造・規模	鉄骨 4階建 4階		
専有面積	40.2㎡	向き	南
築年月	2005年10月1日	契約期間	2年
損害保険	有 2,400円 24ヶ月	入居時期	相談
駐車場	有(敷地内) 9900円/月~		
設備	2口コンロ, 3点給湯, B S, ガスコンロ設置済, クローゼット, シャワー, トイレ有, 室内洗濯機置場, 洗面		
その他費用	[一時金] 家財保険: 24,000円 退去時クリーニング費用: 33,000円 [月次費用] 引落事務手数料: 110円		
入居諸条件	ペット不可 事務所不可 楽器等の使用不可 二人可		
保証会社	必須(日本セーフティ) 初回38000円 1年更新・更新時10,000円要		
備考			

図面と現況が異なる場合は現況が優先となります。

間取りの「S」はサービスルーム(納戸)です。

情報更新日2024年11月15日

No.sfh316300



国土交通大臣(2)第8615号
所属団体未加入(営業保証金供託済)
セイワ不動産 吉田店
大阪府東大阪市中新開2丁目2-1
TEL:072-961-0500
E-mail: info@seiwa-fudousan.co.jp

FAX:072-961-0502



携帯サイトから物件詳細を閲覧できます!

取引態様	手数料負担の割合	貸主	0%	借主	100%
仲介	手数料配分の割合	元付	0%	客付	100%