

FOR RENT

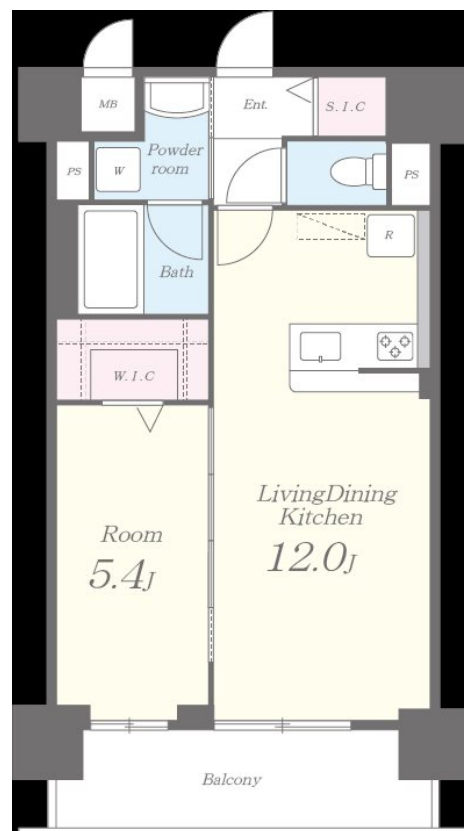
賃料	管理費等
81,000円	10,100円

2F以上,2面採光,オートロック,セキュリティ有り,ダブルディンプルキー,ダブルロック,ディンプルキー,モニタ付オートロック,角住戸,出窓,振り分け,全室南向き,当社管理物件,南西角住戸,南面バルコニ

【外観】



【間取り図】



図面と現況が異なる場合は現況が優先となります。

間取りの「S」はサービスルーム(納戸)です。

間取り	1LDK		
敷金	無	礼金	10万円
敷引/償却金	-	保証金	-
物件種別	マンション		
建物名・部屋番号	マルミーナ今里 102号室		
物件所在地	大阪府大阪市生野区新今里2丁目5-5		
交通	近鉄奈良線 今里(近鉄)駅 徒歩4分 大阪メトロ千日前線 今里(大阪メトロ)駅 徒歩9分		
間取詳細	LDK(10.9畳) 洋室(6畳)		
構造・規模	鉄筋コンクリート 6階建 1階		
専有面積	41.73㎡	向き	南
築年月	2016年1月下旬	契約期間	2年
損害保険	有 24,000円 24ヶ月	入居時期	相談
駐車場	有(敷地内) 22000円/月 ~ 駐輪場 バイク置き場		
設備	24時間換気システム, 3口以上コンロ, 3点給湯, B S, C A T V, T Vインターホン, インターホン, エア		
その他費用	[一時金] 退去時クリーニング代: 44,000円 鍵交換代: 22,000円 除菌消臭: 16,500円 [月次費用] 自治会費: 100円 [備考] 契約更新料1か月/2年毎		
入居諸条件	ペット可 事務所不可 楽器等の使用不可 性別不問		
保証会社	可 クレディセゾン 初回保証料50% 毎月支払手数料として総賃料1%		
備考	2F以上,2面採光,オートロック,セキュリティ有り,ダブルディンプルキー,ダブルロック,ディンプルキー,モニタ付オートロック,角住戸,出窓,振り分け,全室南向き,当社管理物件,南西角住戸,南面バルコニ,陽当たり良好,駅まで平坦,外壁タイル張り,閑静な住宅街,防犯カメラ,メールボックス,平置駐車場,市街地が近い		

情報更新日2024年10月26日

No.sfh316356

お問合せ先



国土交通大臣(2)第8615号
所属団体未加入(営業保証金供託済)

セイワ不動産 吉田店

大阪府東大阪市中新開2丁目2-1

TEL:072-961-0500

E-mail: info@seiwa-fudousan.co.jp

FAX:072-961-0502



携帯サイトから物件詳細を閲覧できます!

取引態様	手数料負担の割合	貸主	0%	借主	100%
仲介	手数料配分の割合	元付	0%	客付	100%