

FOR RENT

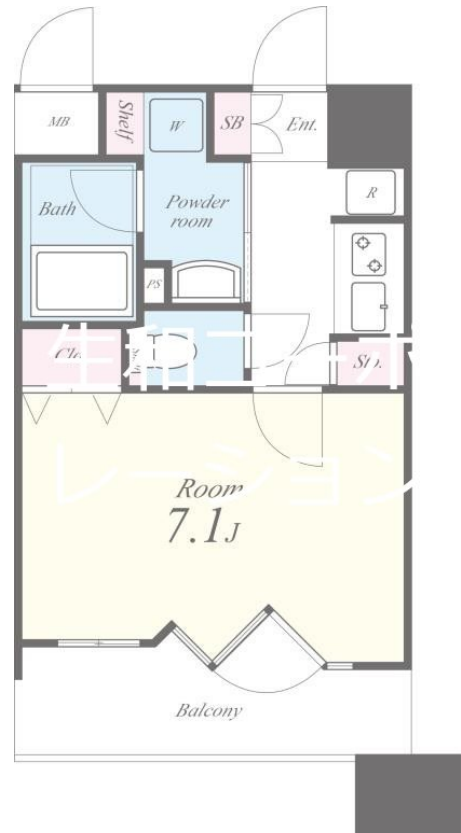
| | |
|---------|--------|
| 賃料 | 管理費等 |
| 68,000円 | 7,000円 |

2F以上,オートロック,セキュリティ有り,防犯カメラ,メールボックス

【外観】



【間取り図】



| | | | |
|----------|--|------|-----|
| 間取り | 1K | | |
| 敷金 | 無 | 礼金 | 1ヶ月 |
| 敷引/償却金 | - | 保証金 | - |
| 物件種別 | マンション | | |
| 建物名・部屋番号 | アーバンウェル茨木 1305号室 | | |
| 物件所在地 | 大阪府茨木市双葉町3 | | |
| 交通 | 阪急京都線 茨木市駅 徒歩3分 | | |
| 間取詳細 | | | |
| 構造・規模 | 鉄筋コンクリート 13階建 13階 | | |
| 専有面積 | 25.2㎡ | 向き | 西 |
| 築年月 | 2007年10月 | 契約期間 | 2年 |
| 損害保険 | 有 20,000円 | 入居時期 | 即時 |
| 駐車場 | 有(敷地内) 11000円/月~ | | |
| 設備 | エアコン,ガスコンロ設置済,クローゼット,システムキッチン,バス・トイレ別,洗面化粧台,洗面所独立, | | |
| その他費用 | [一時金] 鍵交換費用: 22,000円 除菌・消臭施工費用: 11,000円 [備考] 退去時ハウスクリーニング代: 33,000円(税込) | | |
| 入居諸条件 | ペット不可 事務所不可 楽器等の使用不可 学生可 | | |
| 保証会社 | 必須 クレディセゾン初回保証料として総賃料の50%、月額保証料として総引落額の1%要 | | |
| 備考 | | | |

図面と現況が異なる場合は現況が優先となります。

間取りの「S」はサービスルーム(納戸)です。

情報更新日2024年11月9日

No.sfh316432



国土交通大臣(2)第8615号
所属団体未加入(営業保証金供託済)
セイワ不動産 吉田店
大阪府東大阪市中新開2丁目2-1
TEL:072-961-0500
E-mail: info@seiwa-fudousan.co.jp

FAX:072-961-0502



携帯サイトから物件詳細を閲覧できます!

| | | | | | |
|------|----------|----|----|----|------|
| 取引態様 | 手数料負担の割合 | 貸主 | 0% | 借主 | 100% |
| 仲介 | 手数料配分の割合 | 元付 | 0% | 客付 | 100% |