

# FOR RENT

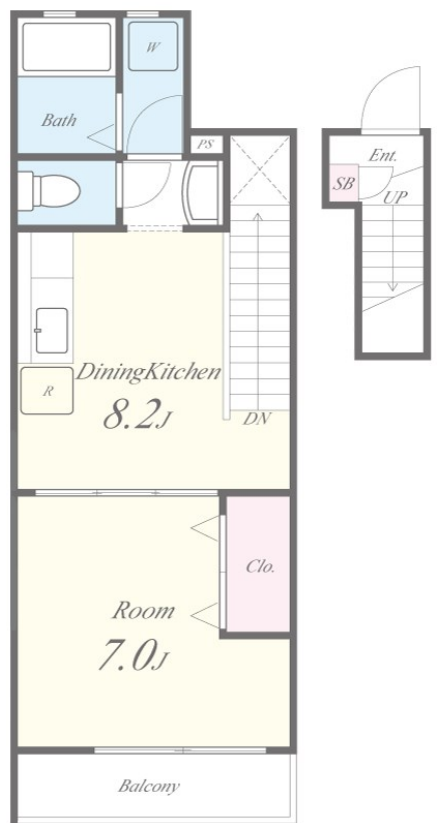
賃料	管理費等
51,000円	5,500円

2F以上,最上階,上階無し,当社管理物件,内装リフォーム後渡,メールボックス,平置駐車場

【外観】



【間取り図】



図面と現況が異なる場合は現況が優先となります。

間取りの「S」はサービスルーム(納戸)です。

間取り	1DK		
敷金	無	礼金	1ヶ月
敷引/償却金	-	保証金	-
物件種別	マンション		
建物名・部屋番号	メゾンアイリス 201号室		
物件所在地	大阪府東大阪市岩田町3丁目14-20		
交通	近鉄奈良線 若江岩田駅 徒歩6分 近鉄奈良線 河内花園駅 徒歩17分		
間取詳細	洋室(6.3畳) DK(6.2畳)		
構造・規模	鉄骨 2階建 2階		
専有面積	32.41㎡	向き	
築年月	2007年2月上旬	契約期間	2年
損害保険	有 22,000円 24ヶ月	入居時期	相談
駐車場	要問い合わせ 駐輪場 バイク置き場		
設備	3点給湯,BS,CATV,インターホン,エアコン,ガスキッチン,ガスコンロ設置可,ガス給湯,クローゼ		
その他費用	[一時金] 鍵交換代:22,000円 除菌消臭費用:16,500円 退去時ハウスクリーニング代:30,000円		
入居諸条件	ペット相談 事務所不可 楽器等の使用不可 法人可		
保証会社	必須 初回保証料が家賃総額の50%、毎月支払手数料として月額総賃料1%		
備考			

情報更新日2024年11月22日

No.sfh316500



国土交通大臣(2)第8615号  
所属団体未加入(営業保証金供託済)

## セイワ不動産 吉田店

大阪府東大阪市中新開2丁目2-1  
TEL:072-961-0500  
E-mail: info@seiwa-fudousan.co.jp

FAX:072-961-0502



携帯サイトから物件詳細を閲覧できます!

取引態様	手数料負担の割合	貸主	0%	借主	100%
仲介	手数料配分の割合	元付	0%	客付	100%