

FOR RENT

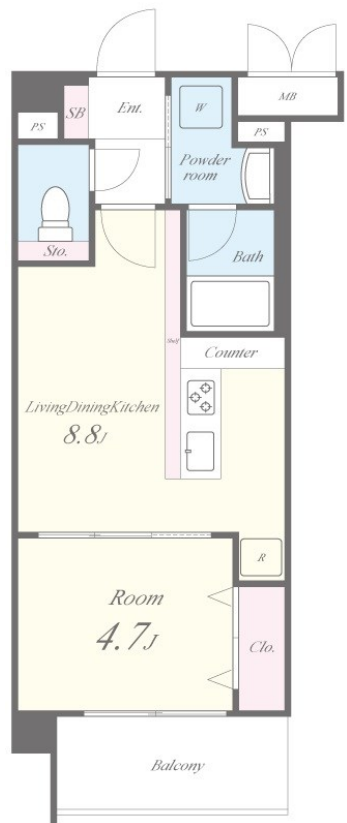
賃料	管理費等
69,000円	9,000円

2 F以上,ダブルディンプルキー,モニタ付オートロック,最上階,当社管理物件,防犯カメラ,メールボックス

【外観】



【間取り図】



間取り	1LDK		
敷金	無	礼金	10万円
敷引/償却金	-	保証金	-
物件種別	マンション		
建物名・部屋番号	Parvis Flora Tsurumi (パルヴィフローラツルミ) 303号室		
物件所在地	大阪府大阪市鶴見区茨田大宮 2丁目2-21		
交通	大阪メトロ長堀鶴見緑地線 門真南駅 徒歩10分 J R東西線・学研都市線 鴻池新田駅 徒歩20分		
間取詳細	洋室(4.7畳) LDK(8.8畳)		
構造・規模	鉄筋コンクリート 3階建 3階		
専有面積	33.36㎡	向き	南
築年月	2021年1月15日	契約期間	2年
損害保険	有 24,000円 24ヶ月	入居時期	相談
駐車場	無 駐輪場 バイク置き場		
設備	24時間換気システム, 2口コンロ, 3点給湯, TVインターホン, エアコン, カウンターキッチン, ガスキッ		
その他費用	[備考] 退去時クリーニング代44,000円(税込)更新料2年毎に旧賃料の1ヶ月分		
入居諸条件	ペット不可 事務所不可 楽器等の使用不可		
保証会社	必須 初回保証料50%、月額総賃料の1.0%必要		
備考			

図面と現況が異なる場合は現況が優先となります。

間取りの「S」はサービスルーム(納戸)です。

情報更新日2024年11月9日

No.sfh316540



国土交通大臣(2)第8615号
所属団体未加入(営業保証金供託済)
セイワ不動産 吉田店
大阪府東大阪市中新開2丁目2-1
TEL:072-961-0500
E-mail: info@seiwa-fudousan.co.jp

FAX:072-961-0502



携帯サイトから物件詳細を閲覧できます!

取引態様	手数料負担の割合	貸主	0%	借主	100%
仲介	手数料配分の割合	元付	0%	客付	100%