

FOR RENT

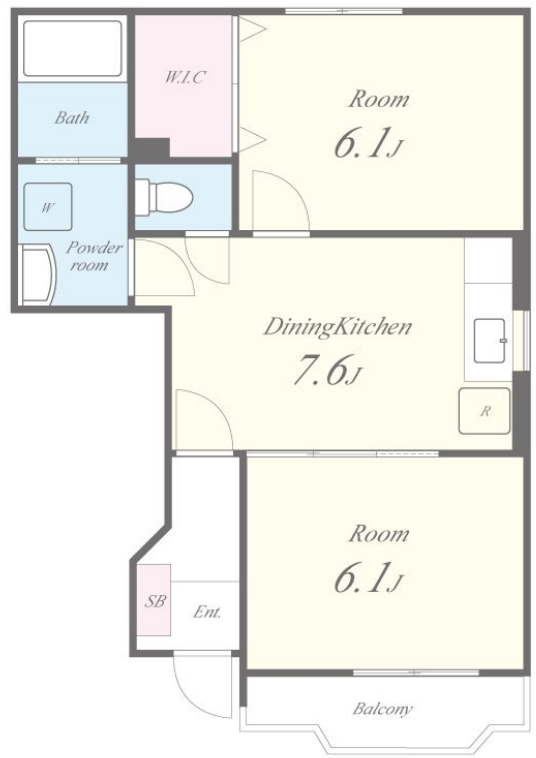
賃料	管理費等
60,000円	5,000円

ダブルロック,当社管理物件,陽当たり良好,閑静な住宅街,メールボックス

【外観】



【間取り図】



図面と現況が異なる場合は現況が優先となります。

間取りの「S」はサービスルーム(納戸)です。

間取り	2DK		
敷金	無	礼金	6万円
敷引/償却金	-	保証金	-
物件種別	アパート		
建物名・部屋番号	サントウール 106号室		
物件所在地	大阪府八尾市小畑町2丁目33-1		
交通	近鉄大阪線 近鉄八尾駅 徒歩24分 近鉄奈良線 若江岩田駅 徒歩35分		
間取詳細			
構造・規模	木造 2階建 1階		
専有面積	44.57㎡	向き	南
築年月	2002年8月	契約期間	2年
損害保険	有 24,000円 24ヶ月	入居時期	相談
駐車場	空無 駐輪場		
設備	C A T V, インターホン, ガスキッチン, ガスコンロ設置可, ガス給湯, クローゼット, シューズボックス, ト		
その他費用	[一時金] 鍵交換代: 22,000円 退去時クリーニング費用: 33,000円 除菌消臭費用: 22,000円 家財保険料: 24,000円 [備考] 円		
入居諸条件	ペット可 事務所不可 楽器等の使用不可 学生可		
保証会社	可 エゴスカード(株) 初回保証料が月総額の50%、毎月支払総額の1%が引き落とし手数料として必要		
備考			

情報更新日2024年11月9日

No.sfh316548



国土交通大臣(2)第8615号
所属団体未加入(営業保証金供託済)
セイワ不動産 吉田店
大阪府東大阪市中新開2丁目2-1
TEL:072-961-0500
E-mail: info@seiwa-fudousan.co.jp

FAX:072-961-0502



携帯サイトから物件詳細を閲覧できます!

取引態様	手数料負担の割合	貸主	0%	借主	100%
仲介	手数料配分の割合	元付	0%	客付	100%