

FOR RENT

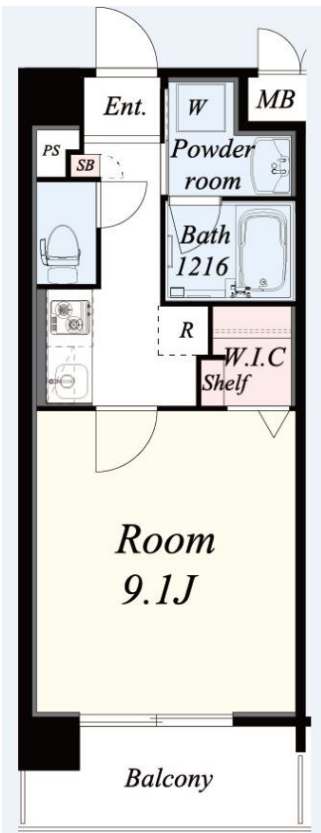
賃料	管理費等
76,000円	10,000円

アウトポール工法,オートロック,ダブルロック,モニタ付オートロック,当社管理物件,駅まで平坦,外壁タイル張り,防犯カメラ,メールボックス,平置駐車場

【外観】



【間取り図】



図面と現況が異なる場合は現況が優先となります。

間取りの「S」はサービスルーム(納戸)です。

間取り	1K		
敷金	無	礼金	10万円
敷引/償却金	-	保証金	-
物件種別	マンション		
建物名・部屋番号	ソレイユ ルヴァン 505号室		
物件所在地	大阪府大阪市城東区成育4丁目27-3		
交通	京阪本線 関目駅 徒歩4分 大阪メトロ今里筋線 関目成育駅 徒歩4分		
間取詳細	洋室(9.1畳)		
構造・規模	鉄筋コンクリート 6階建 5階		
専有面積	30.07㎡	向き	東
築年月	2017年3月上旬	契約期間	2年
損害保険	有 24,000円 24ヶ月	入居時期	相談
駐車場	有(敷地内) 20900円/月 ~ 駐輪場 バイク置き場		
設備	24時間換気システム, 2口コンロ, 3点給湯, B S, C A T V, T Vインターホン, インターホン, ウォーク		
その他費用	[一時金] 新鍵交換代: 22,000円 除菌消臭代: 11,000円 [月次費用] 自治会費: 150円 [備考] 退去時クリーニング費用(退去時精算) 44,000円(税込)/更新料: 旧賃料1ヵ月/短期解約違約金: 1年未満で賃料1ヵ月		
入居諸条件	ペット不可 事務所不可 楽器等の使用不可 法人可		
保証会社	可 クレディセゾン 初回保証料: 月額賃料総額の50%、月額保証料: 月額賃料総額の1%		
備考	周辺環境の良い関目エリアの駅近物件に空きが出ました。充実設備の真新しいマンションでの新生活をお考えならぜひお問い合わせ下さい。		

情報更新日2024年11月9日

No.sfh316554



国土交通大臣(2)第8615号
所属団体未加入(営業保証金供託済)
セイワ不動産 吉田店
大阪府東大阪市中新開2丁目2-1
TEL:072-961-0500
E-mail: info@seiwa-fudousan.co.jp

FAX:072-961-0502



携帯サイトから物件詳細を閲覧できます!

取引態様	手数料負担の割合	貸主	0%	借主	100%
仲介	手数料配分の割合	元付	0%	客付	100%