

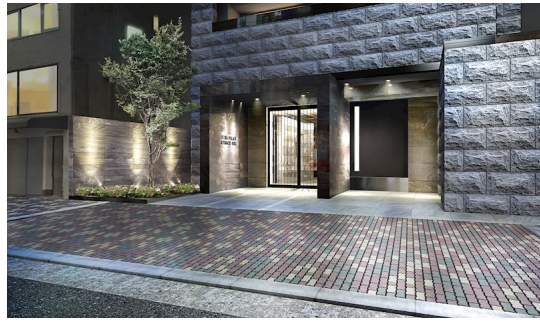
FOR RENT

賃料	管理費等
98,000円	9,500円

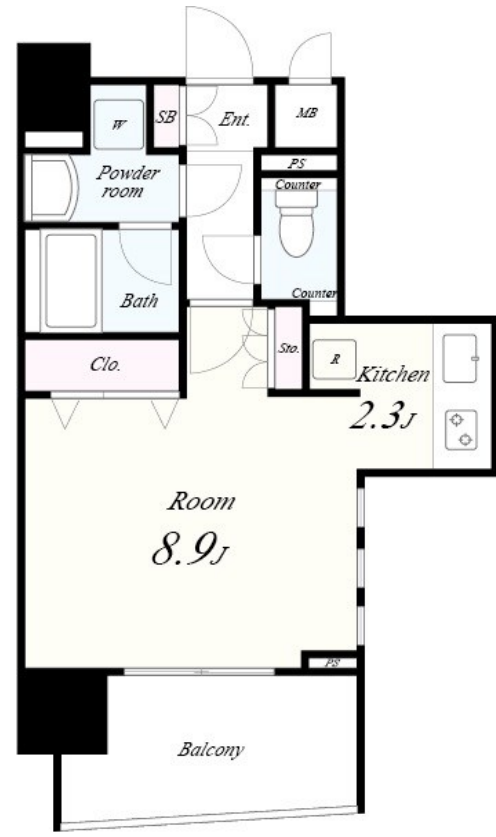
大阪市内のオフィス街、靱公園徒歩2分、单身様向

2F以上,ダブルロック,ディンプルキー,モニタ付オートロック,当社管理物件,防犯カメラ,メールボックス

【外観】



【間取り図】



図面と現況が異なる場合は現況が優先となります。

間取りの「S」はサービスルーム(納戸)です。

間取り	1R		
敷金	無	礼金	1ヶ月
敷引/償却金	-	保証金	-
物件種別	マンション		
建物名・部屋番号	セイワパレス京町堀 903号室		
物件所在地	大阪府大阪市西区京町堀 1丁目3-22		
交通	大阪メトロ四つ橋線 肥後橋駅 徒歩7分 大阪メトロ御堂筋線 本町駅 徒歩9分		
間取詳細	洋室(8.9畳) K(2.3畳)		
構造・規模	鉄筋コンクリート 15階建 9階		
専有面積	31.02㎡	向き	南
築年月	2017年12月下旬	契約期間	2年
損害保険	有 24,000円 24ヶ月	入居時期	相談
駐車場	無 駐輪場 バイク置き場		
設備	2口コンロ, 3点給湯, B S, T Vインターホン, インターネット専用線各部屋配線済み, エアコン, ガスコン		
その他費用	[一時金] 鍵交換費用: 22,000円 室内除菌消臭費: 11,000円 [月次費用] 駐輪場: 250円 [備考] ・短期解約違約金: 1年未満の解約で賃料1ヵ月 ・退去時クリーニング費用: 38,500円(税込)		
入居諸条件	ペット不可 事務所不可 楽器等の使用不可 法人可		
保証会社	必須 クレディセゾン 初回保証料賃料総額50% 毎月更新手数料総額1%		
備考	大阪市内のオフィス街、靱公園徒歩2分、单身様向け賃貸マンション。		

情報更新日2024年11月22日

No.sfh316610



国土交通大臣(2)第8615号
所属団体未加入(営業保証金供託済)
セイワ不動産 吉田店
大阪府東大阪市中新開2丁目2-1
TEL:072-961-0500
E-mail: info@seiwa-fudousan.co.jp

FAX:072-961-0502



携帯サイトから物件詳細を閲覧できます!

取引態様	手数料負担の割合	貸主	0%	借主	100%
仲介	手数料配分の割合	元付	0%	客付	100%