

# FOR RENT

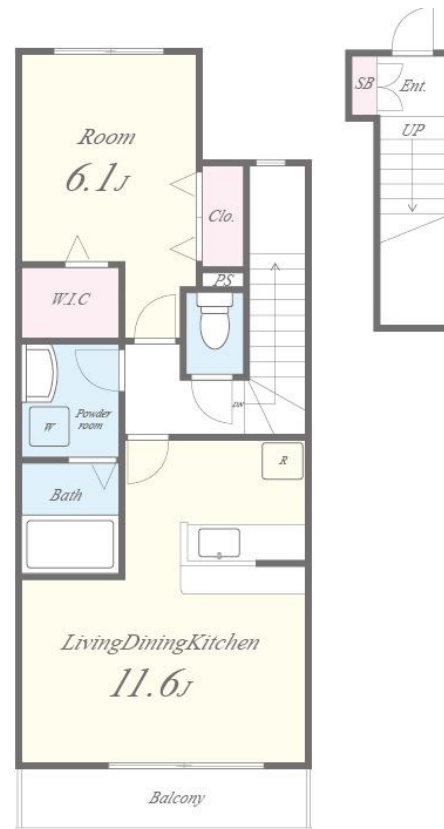
賃料	管理費等
77,000円	5,500円

間取り	1LDK		
敷金	無	礼金	0.5ヶ月
敷引/償却金	-	保証金	-
物件種別	マンション		
建物名・部屋番号	ウォーム要 202号室		
物件所在地	大阪府茨木市島4丁目5-10		
交通	大阪モノレール 沢良宜駅 徒歩8分 阪急京都線 南茨木駅 徒歩25分		
間取詳細	洋室(6.5畳) LDK(12.2畳)		
構造・規模	鉄骨 2階建 2階		
専有面積	45.24㎡	向き	西
築年月	2007年3月	契約期間	2年
損害保険	有 24,000円 24ヶ月	入居時期	相談
駐車場	有(敷地内) 11000円/月 ~ 駐輪場		
設備	敷地内ゴミ置き場 カウンターキッチン パス・トイレ別 高温差湯式 ミストサウナ 洗面台 洗面所独立		
その他費用	[一時金] 新鍵交換代: 22,000円 除菌消臭費用: 16,500円 [備考] クレディセゾン、初回賃料等総額の50%、毎月支払手数料として総賃料の1%必要。退去時クリーニング費用として50,000円(税別)必要。		
入居諸条件	ペット相談 事務所不可 楽器等の使用不可 学生可		
保証会社	必須 クレディセゾン、初回賃料等総額の50%、毎月支払手数料として総賃料の1%必要。		
備考			

【外観】



【間取り図】



図面と現況が異なる場合は現況が優先となります。

間取りの「S」はサービスルーム(納戸)です。

情報更新日2025年1月24日

No.sfh316717

お問合せ先



国土交通大臣(3)第8615号  
所属団体未加入(営業保証金供託済)

**セイワ不動産 吉田店**

大阪府東大阪市中新開2丁目2-1  
TEL:072-961-0500  
E-mail: info@seiwa-fudousan.co.jp

FAX:072-961-0502



携帯サイトから物件詳細を閲覧できます!

取引態様	手数料負担の割合	貸主	0%	借主	100%
仲介	手数料配分の割合	元付	0%	客付	100%