

| | |
|---------|--------|
| 賃料 | 管理費等 |
| 81,000円 | 5,000円 |

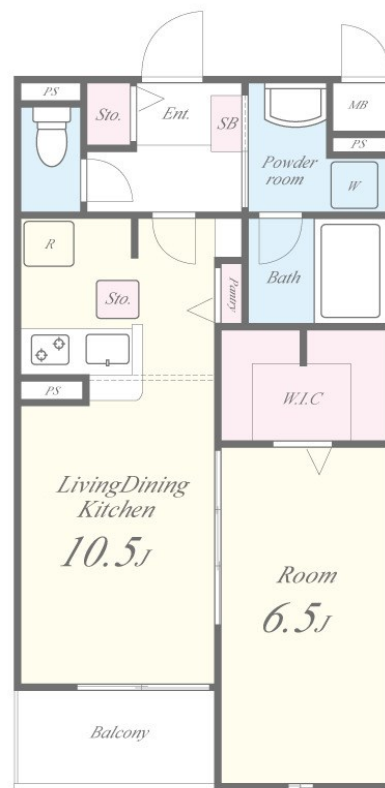
2025年1月入居開始予定！ネット無料！全戸追炊

防犯カメラ 2×4工法 平坦地 オートロック モニタ付オートロック ディンプルキー 24時間緊急通報システム セキュリティ有り 角住戸

【外観】



【間取り図】



図面と現況が異なる場合は現況が優先となります。

間取りの「S」はサービスルーム(納戸)です。

| | | | |
|----------|--------------------------------------------------|------|----|
| 間取り | 1LDK | | |
| 敷金 | 無 | 礼金 | 無 |
| 敷引/償却金 | - | 保証金 | - |
| 物件種別 | アパート | | |
| 建物名・部屋番号 | イレーネ守口 107号室 | | |
| 物件所在地 | 大阪府守口市佐太中町4丁目18-3 | | |
| 交通 | 大阪メトロ谷町線 大日駅 徒歩22分 | | |
| 間取詳細 | | | |
| 構造・規模 | 木造3階建1階 | | |
| 専有面積 | 43.56㎡ | 向き | 東 |
| 築年月 | 2024年12月25日 | 契約期間 | 2年 |
| 損害保険 | 有 24,000円 24ヶ月 | 入居時期 | 即時 |
| 駐車場 | バイク置き場 | | |
| 設備 | 24時間ゴミ出し可 敷地内ゴミ置き場 宅配BOX システムキッチン ガスコンロ設置済 2口コンロ | | |
| その他費用 | | | |
| 入居諸条件 | ペット不可 事務所不可 楽器等の使用不可 法人可 | | |
| 保証会社 | 必須 エボスカード初回50% 月次1% | | |
| 備考 | | | |

情報更新日2025年1月24日

No.sfh316898

お問合せ先



国土交通大臣(3)第8615号
所属団体未加入(営業保証金供託済)

セイワ不動産 吉田店

大阪府東大阪市中新開2丁目2-1

TEL:072-961-0500

E-mail: info@seiwa-fudousan.co.jp

FAX:072-961-0502



携帯サイトから物件詳細を閲覧できます！

| | | | | | |
|------|----------|----|----|----|------|
| 取引態様 | 手数料負担の割合 | 貸主 | 0% | 借主 | 100% |
| 仲介 | 手数料配分の割合 | 元付 | 0% | 客付 | 100% |