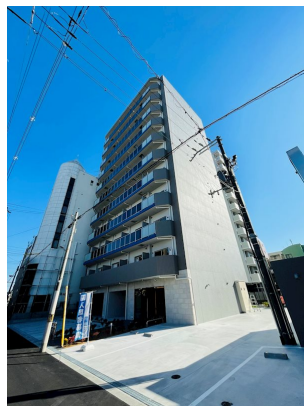


FOR RENT

賃料	管理費等
93,000円	7,000円

2F以上,オートロック,角住戸,防犯カメラ,メールボックス,平置駐車場

【外観】



【間取り図】



間取り	1SLDK		
敷金	無	礼金	1ヶ月
敷引/償却金	-	保証金	-
物件種別	マンション		
建物名・部屋番号	グランバシフィック帝塚山innovation 1001号室		
物件所在地	大阪府大阪市住吉区万代3丁目2-24		
交通	大阪メトロ御堂筋線 西田辺駅 徒歩13分 阪堺電軌上町線 帝塚山三丁目駅 徒歩7分		
間取詳細	LDK(10畳) S(4畳)		
構造・規模	鉄筋コンクリート 11階建 10階		
専有面積	40.02㎡	向き	
築年月	2023年2月28日	契約期間	2年
損害保険	有 24,000円 24ヶ月	入居時期	相談
駐車場	有(敷地内) 18700円/月~ 駐輪場 バイク置き場		
設備	2口コンロ, B S, C A T V, T Vインターホン, インターホン, エアコン, ガス給湯, クローゼット, システ		
その他費用	[一時金] 退去時クリーニング費用: 50,000円 鍵交換代: 22,000円 [備考] 短期解約違約金 1年未満 賃料2か月分, 1年以上2年未満 賃料1か月分, 6か月以内 不可 ペット飼育可(犬or猫1匹のみ)礼金1ヵ月要(念書有)/駐輪場: 各戸1台のみ(無料)区画指定有 2台目不可		
入居諸条件	ペット可 事務所不可 楽器等の使用不可 性別不問		
保証会社	必須 保証会社Pマスター保証 初回保証料総賃料50%~ 最低保証料なし 口座振替手数料440円(税込) 更新保証委託料15,000円/年 外国籍・高齢者(70才以上)保証会社初回保証料79.5%		
備考	小型犬又は猫1匹飼育相談可能。ドッグラン付き、インターネット無料、Wi-Fiルータ付き、宅配ボックス、温水洗浄便座、防犯カメラ!		

図面と現況が異なる場合は現況が優先となります。

間取りの「S」はサービスルーム(納戸)です。

情報更新日2025年2月7日

No.sfh317087

お問合せ先



国土交通大臣(3)第8615号
所属団体未加入(営業保証金供託済)

セイワ不動産 吉田店

大阪府東大阪市中新開2丁目2-1

TEL:072-961-0500

E-mail: info@seiwa-fudousan.co.jp

FAX:072-961-0502



携帯サイトから物件詳細を閲覧できます!

取引態様	手数料負担の割合	貸主	0%	借主	100%
仲介	手数料配分の割合	元付	0%	客付	100%

不動産コード: 2116176

物件管理コード: 1123686669140000215291

取引条件の有効期限は情報更新日より30日間となります。