

FOR RENT

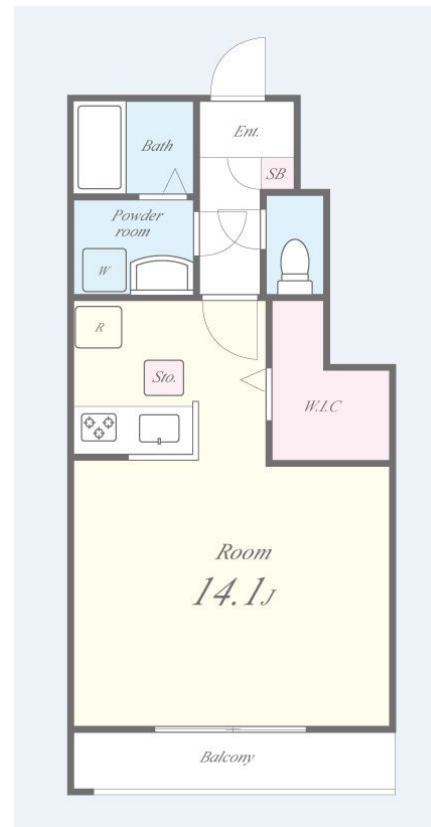
賃料	管理費等
59,000円	5,000円

当社管理物件 角住戸

【外観】



【間取り図】



図面と現況が異なる場合は現況が優先となります。

間取りの「S」はサービスルーム(納戸)です。

間取り	1R		
敷金	無	礼金	1ヶ月
敷引/償却金	-	保証金	-
物件種別	アパート		
建物名・部屋番号	ソレイユ 102号室		
物件所在地	大阪府守口市大久保町3丁目29-17		
交通	大阪メトロ谷町線 大日駅 徒歩25分 京阪本線 古川橋駅 徒歩25分		
間取詳細	洋室(14.1畳)		
構造・規模	木造 2階建 1階		
専有面積	35.4㎡	向き	南
築年月	2009年8月	契約期間	2年
損害保険	有 24,000円 24ヶ月	入居時期	相談
駐車場	有(敷地内) 13240円/月 ~ 駐輪場 バイク置き場		
設備	ペット飼育可。室内小型犬のみ。ペット飼育時は礼金10万円アップとなります		
その他費用	[一時金] 鍵交換費用: 22,000円 [月次費用] 自治会費: 200円 [備考] ペット飼育時は礼金10万円アップとなります(室内小型犬1匹のみ) 退去時にハウスクリーニング代38500円【税込み】が必要です。退去時特約の為、初期費用ではありません。		
入居諸条件	ペット相談 事務所不可 二人不可 単身可		
保証会社	必須 エボスカード初回50% 月次1%		
備考	当社施工管理物件 ご入居手続きからご退去まで当社が一括して対応致します。24時間365日、入居者様からのお問い合わせや設備トラブルのご要望にお応えする、サポート体制が整っています		

情報更新日2025年1月31日

No.sfh317109

お問合せ先



国土交通大臣(3)第8615号
所属団体未加入(営業保証金供託済)

セイワ不動産 吉田店

大阪府東大阪市中新開2丁目2-1

TEL:072-961-0500

E-mail: info@seiwa-fudousan.co.jp

FAX:072-961-0502



携帯サイトから物件詳細を閲覧できます!

取引態様	手数料負担の割合	貸主	50%	借主	50%
仲介	手数料配分の割合	元付	50%	客付	50%