

# FOR RENT

賃料	管理費等
70,000円	9,500円

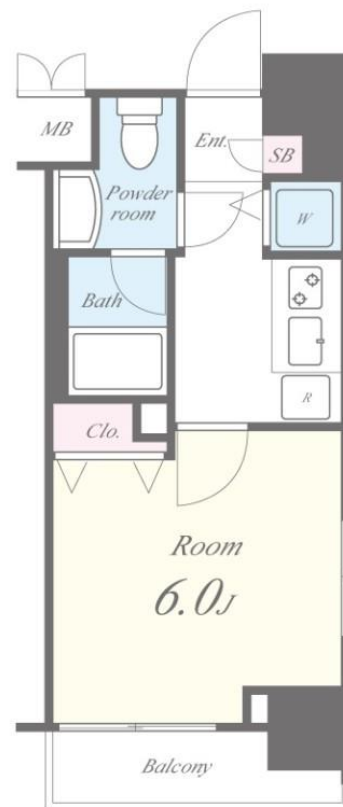
## 御堂筋沿線、東三国駅徒歩2分、大阪の交通ター

24時間緊急通報システム オートロック セキュリティ有り ダブルロック ディンプルキー モニタ付オートロック 全室南向き 当社管理物件 陽当たり良好 デザイナーズ 駅まで平坦 駅前 防犯カメラ 防犯モ

【外観】



【間取り図】



図面と現況が異なる場合は現況が優先となります。

間取りの「S」はサービスルーム(納戸)です。

間取り	1K		
敷金	無	礼金	10万円
敷引/償却金	-	保証金	-
物件種別	マンション		
建物名・部屋番号	セイワパレス東三国駅前 0605号室		
物件所在地	大阪府大阪市淀川区東三国1丁目24-7		
交通	大阪メトロ御堂筋線 東三国駅 徒歩2分 東海道・山陽本線 東淀川駅 徒歩9分		
間取詳細			
構造・規模	鉄筋コンクリート 10階建 6階		
専有面積	21.15㎡	向き	南
築年月	2018年11月	契約期間	2年
損害保険	有	入居時期	相談
駐車場	有(敷地内) 25000~30000円/月 2台駐車可 駐輪場 バイク置き場		
設備	24時間換気システム 2口コンロ B S L A N T Vインターホン インターホン エアコン ガスキッチン		
その他費用	[一時金] 室内除菌消臭費: 11,000円 [備考] 退去時クリーニング費用38,500円 / 駐輪場200円(1台迄) / バイク置き場7,700円(税込)・原付5,500円(税込)/短期解約違約金1年未満賃料1ヶ月 / SEIWA Smart+3,300円-		
入居諸条件	ペット不可 事務所不可 楽器等の使用不可 法人可		
保証会社	必須 ルディゼン: 初回保証料50%、毎月更新保証料...月額総賃料の15%		
備考			

情報更新日2026年6月23日

No.sfh317170

お問合せ先



国土交通大臣(3)第8615号  
所属団体未加入(営業保証金供託済)

**セイワ不動産 吉田店**

大阪府東大阪市中新開2丁目2-1

TEL:072-961-0500

E-mail: info@seiwa-fudousan.co.jp

FAX:072-961-0502



携帯サイトから物件詳細を閲覧できます!

取引態様	手数料負担の割合	貸主	0%	借主	100%
仲介	手数料配分の割合	元付	0%	客付	100%