

# FOR RENT

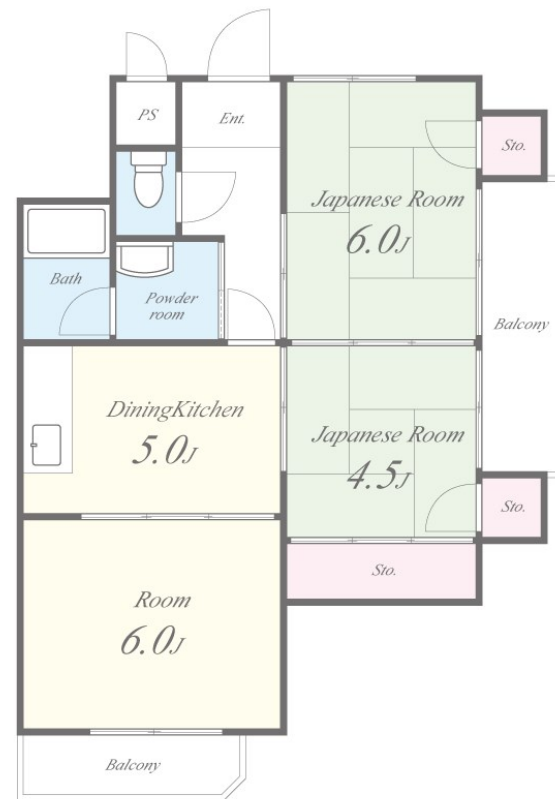
賃料	管理費等
30,000円	8,000円

2 F 以上,角住戸,当社管理物件,閑静な住宅街,メールボックス,平置駐車場

【外観】



【間取り図】



間取り	3DK		
敷金	無	礼金	10万円
敷引 / 償却金	-	保証金	-
物件種別	マンション		
建物名・部屋番号	シルフィード 601号室		
物件所在地	大阪府東大阪市喜里川町7-1		
交通	近鉄奈良線 瓢箪山(大阪)駅 徒歩10分 近鉄けいはんな線 新石切駅 徒歩21分		
間取詳細			
構造・規模	鉄筋コンクリート 6階建 6階		
専有面積	48.57㎡	向き	
築年月	1990年8月	契約期間	2年
損害保険	有 20,000円 24ヶ月	入居時期	即時
駐車場	有(敷地内) 12000円/月 ~ 駐輪場		
設備	3点給湯, B S, C A T V, ガスキッチン, ガスコンロ設置可, ガス給湯, クローゼット, シャワー, トイレ有		
その他費用	[一時金] 退去時クリーニング代: 40,000円		
入居諸条件	ペット相談 事務所不可 楽器等の使用不可 二人可		
保証会社	必須(全保連) 初回保証料: 月額総賃料50% 1年更新13,000円		
備考			

図面と現況が異なる場合は現況が優先となります。

間取りの「S」はサービスルーム(納戸)です。

情報更新日2026年2月6日

No.sfh317188

お問合せ先



国土交通大臣(3)第8615号  
所属団体未加入(営業保証金供託済)

**セイワ不動産 吉田店**

大阪府東大阪市中新開2丁目2-1

TEL:072-961-0500

E-mail: info@seiwa-fudousan.co.jp

FAX:072-961-0502



携帯サイトから物件詳細を閲覧できます!

取引態様	手数料負担の割合	貸主	0%	借主	100%
仲介	手数料配分の割合	元付	0%	客付	100%