

# FOR RENT

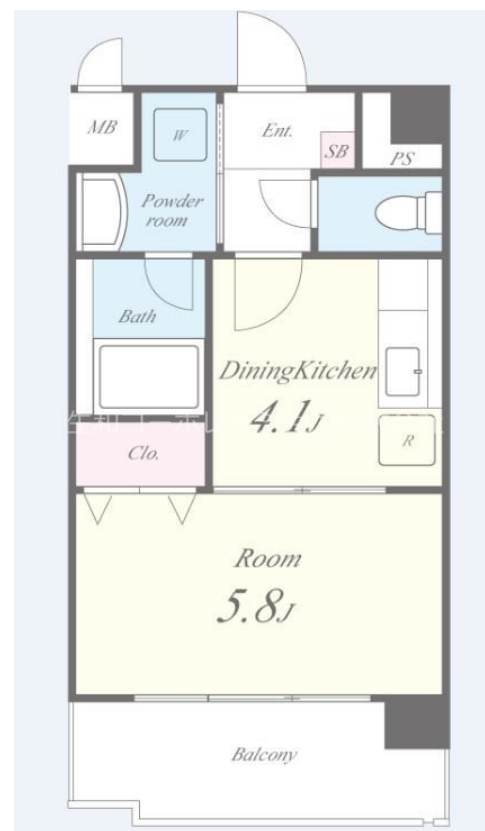
賃料	管理費等
55,000円	11,000円

2F以上,オートロック,ダブルロック,モニタ付オートロック,メールボックス,平置駐車場

【外観】



【間取り図】



間取り	1K		
敷金	無	礼金	1ヶ月
敷引/償却金	-	保証金	-
物件種別	マンション		
建物名・部屋番号	サンシャルマン 302号室		
物件所在地	大阪府大阪市東住吉区南田辺2丁目11-2		
交通	阪和線 鶴ヶ丘駅 徒歩8分 大阪メトロ御堂筋線 西田辺駅 徒歩12分		
間取詳細	K(4.1畳) 洋室(5.8畳)		
構造・規模	鉄筋コンクリート 5階建 3階		
専有面積	26.87㎡	向き	西
築年月	2007年1月	契約期間	2年
損害保険	有 22,000円 24ヶ月	入居時期	相談
駐車場	要問い合わせ 駐輪場		
設備	CATV, TVインターホン, インターホン, エアコン, カウンターキッチン, ガスキッチン, ガスコンロ設置		
その他費用	[一時金] 鍵交換代(税込): 22,000円 退去時クリーニング代(税別): 35,000円 室内除菌消臭費: 11,000円 [月次費用] 自治会費: 200円 [備考] 短期解約違約金: 1年未満の解約で賃料1ヵ月 ペット小型犬1匹飼育可(条件相談)		
入居諸条件	ペット相談 事務所不可 楽器等の使用不可 学生可		
保証会社	必須 クレディセゾン初回保証料 月額総額50%、毎月1%		
備考	CATV, TVインターホン, インターホン, エアコン, カウンターキッチン, ガスキッチン, ガスコンロ設置可, ガス給湯, クローゼット, シャワー, シャワー付洗面台, シューズボックス, トイレ有, パス・トイレ別, パス有, 光ファイバー, 室内洗濯機置場, 洗面化粧台, 洗面所独立, 脱衣所, フローリング風フロアタイル, エレベーター, 宅配BOX, 敷地内ゴミ置き場, 屋根有駐車場		

図面と現況が異なる場合は現況が優先となります。

間取りの「S」はサービスルーム(納戸)です。

情報更新日2025年4月4日

No.sfh317361



国土交通大臣(3)第8615号  
所属団体未加入(営業保証金供託済)

## セイワ不動産 吉田店

大阪府東大阪市中新開2丁目2-1  
TEL:072-961-0500  
E-mail: info@seiwa-fudousan.co.jp

FAX:072-961-0502



携帯サイトから物件詳細を閲覧できます!

取引態様	手数料負担の割合	貸主	0%	借主	100%
仲介	手数料配分の割合	元付	0%	客付	100%