

# FOR RENT

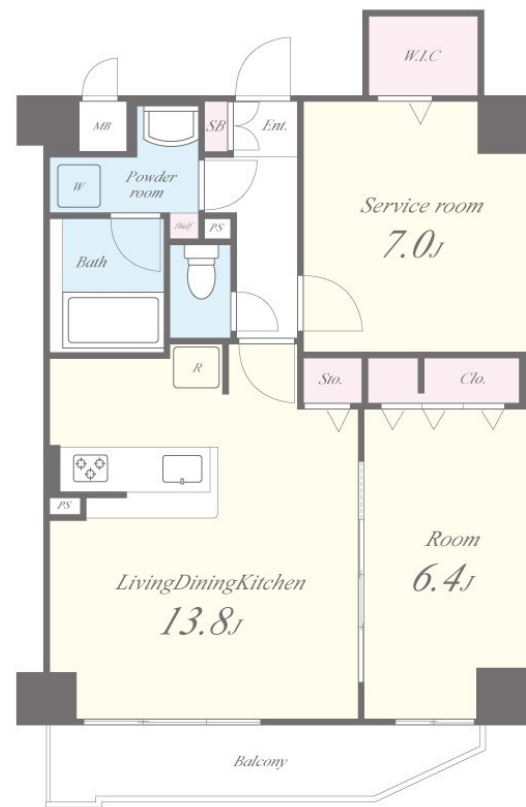
賃料	管理費等
149,000円	11,000円

2F以上,オートロック,ダブルディンプルキー,モニタ付オートロック,角住戸,当社管理物件,陽当たり良好,防犯カメラ,メールボックス,平置駐車場

【外観】



【間取り図】



図面と現況が異なる場合は現況が優先となります。

間取りの「S」はサービスルーム(納戸)です。

間取り	2LDK		
敷金	無	礼金	2.5ヶ月
敷引/償却金	-	保証金	無
物件種別	マンション		
建物名・部屋番号	レイワニティ プレイス 203号室		
物件所在地	大阪府大阪市淀川区塚本 2丁目17-4		
交通	東海道・山陽本線 塚本駅 徒歩3分 阪急京都線 十三駅 徒歩19分		
間取詳細	LDK(13.8畳) 洋室(6.4畳) 納戸(7畳)		
構造・規模	鉄筋コンクリート 8階建 2階		
専有面積	60.14㎡	向き	南
築年月	2019年9月中旬	契約期間	2年
損害保険	有 26,000円 24ヶ月	入居時期	2025年5月中旬予定
駐車場	空無 駐輪場 バイク置き場		
設備	24時間換気システム, 3口以上コンロ, 3点給湯, B S, L A N, T Vインターホン, ウォークインクローゼ		
その他費用	[一時金] 鍵交換費用: 22,000円 除菌消臭費用: 22,000円 [月次費用] 自治会費: 200円 駐輪場: 200円 [備考] 退去時クリーニング代66,000円(税込)更新料旧賃料1ヶ月短期解約違約金1年未満で1ヶ月分		
入居諸条件	ペット不可 事務所不可 楽器等の使用不可 二人可		
保証会社	必須 クレディセゾン 初回賃料総額50%、月額賃料1%		
備考			

情報更新日2025年4月4日

No.sfh317421

お問合せ先



国土交通大臣(3)第8615号  
所属団体未加入(営業保証金供託済)

**セイワ不動産 吉田店**

大阪府東大阪市中新開2丁目2-1

TEL:072-961-0500

E-mail: info@seiwa-fudousan.co.jp

FAX:072-961-0502



携帯サイトから物件詳細を閲覧できます!

取引態様	手数料負担の割合	貸主	0%	借主	100%
仲介	手数料配分の割合	元付	0%	客付	100%