

| | |
|----------|--------|
| 賃料 | 管理費等 |
| 105,000円 | 5,000円 |

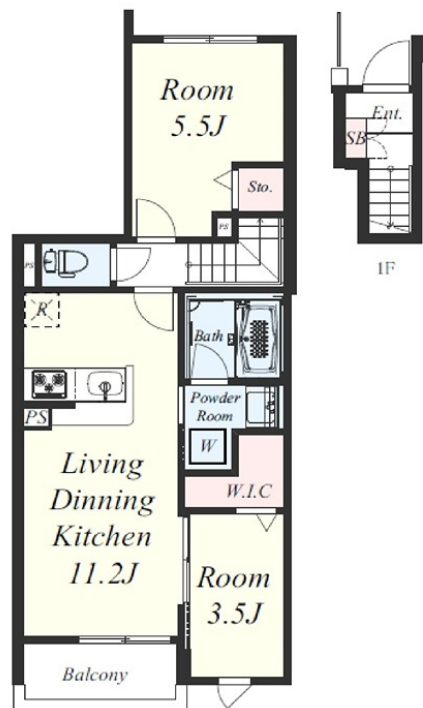
新築 2LDK 素敵な物件はこちら ぜひ生和不動

2面採光,ダブルロック,全室南向き,当社管理物件,南面バルコニー,南面リビング,防犯ガラス,駅まで平坦,外壁タイル張り,閑静な住宅街,平坦地,防犯カメラ,市街地に近い

【外観】



【間取り図】



図面と現況が異なる場合は現況が優先となります。

間取りの「S」はサービスルーム(納戸)です。

| | | | |
|----------|---|------|-----|
| 間取り | 2LDK | | |
| 敷金 | 無 | 礼金 | 2ヶ月 |
| 敷引/償却金 | - | 保証金 | - |
| 物件種別 | アパート | | |
| 建物名・部屋番号 | アルカディア平野郷 S3号室 | | |
| 物件所在地 | 大阪府大阪市平野区西脇4丁目2-25 | | |
| 交通 | 大阪メトロ谷町線 平野(大阪メトロ)駅 徒歩10分 関西本線(西日本) 平野(大阪)駅 徒歩9分 | | |
| 間取詳細 | | | |
| 構造・規模 | 木造3階建2階 | | |
| 専有面積 | 48.45㎡ | 向き | 南 |
| 築年月 | 2025年3月下旬 | 契約期間 | 2年 |
| 損害保険 | 有 24,000円 24ヶ月 | 入居時期 | 即時 |
| 駐車場 | 無 駐輪場 | | |
| 設備 | 24時間換気システム,3口以上コンロ,3点給湯,B S,C A T V,C S,T Vインターホン,ウォークイン | | |
| その他費用 | [一時金] 室内除菌消臭費:16,500円 [備考] 短期解約違約金:1年未満の解約は賃料の1ヶ月分相当額 退去時清掃代:55,000円 | | |
| 入居諸条件 | ペット不可 事務所不可 楽器等の使用不可 二人可 | | |
| 保証会社 | 可(全保連) 初回保証料:月額支払総額の50%、更新保証料:13,000円/年 | | |
| 備考 | | | |

情報更新日2025年3月28日

No.sfh317469

お問合せ先



国土交通大臣(3)第8615号
所属団体未加入(営業保証金供託済)

セイワ不動産 吉田店

大阪府東大阪市中新開2丁目2-1
TEL:072-961-0500
E-mail: info@seiwa-fudousan.co.jp

FAX:072-961-0502



携帯サイトから物件詳細を閲覧できます!

| | | | | | |
|------|----------|----|----|----|------|
| 取引態様 | 手数料負担の割合 | 貸主 | 0% | 借主 | 100% |
| 仲介 | 手数料配分の割合 | 元付 | 0% | 客付 | 100% |