

# FOR RENT

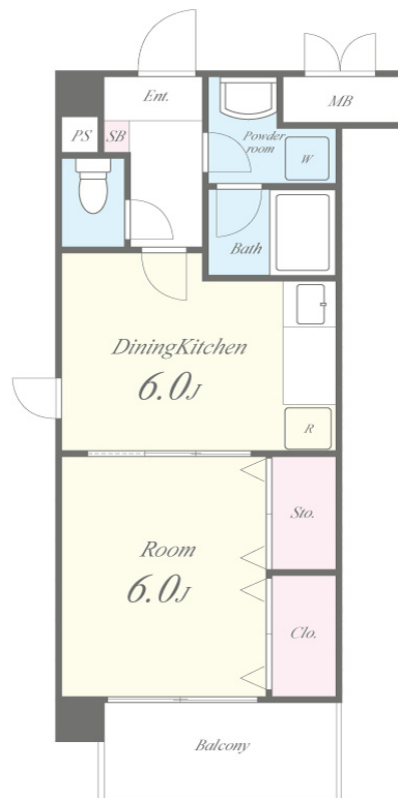
|         |        |
|---------|--------|
| 賃料      | 管理費等   |
| 60,000円 | 9,000円 |

オートロック ダブルロック

【外観】



【間取り図】



図面と現況が異なる場合は現況が優先となります。

間取りの「S」はサービスルーム(納戸)です。

|          |   |      |     |
|----------|---|------|-----|
| 間取り      | 1DK   |      |     |
| 敷金       | 無   | 礼金   | 1ヶ月 |
| 敷引/償却金   | -   | 保証金  | -   |
| 物件種別     | マンション   |      |     |
| 建物名・部屋番号 | フロンティア中川 406号室  |      |     |
| 物件所在地    | 大阪府摂津市正雀4丁目8-13   |      |     |
| 交通       | 阪急京都線 正雀駅 徒歩10分   |      |     |
| 間取詳細     |   |      |     |
| 構造・規模    | 鉄筋コンクリート 4階建 4階   |      |     |
| 専有面積     | 31.74㎡  | 向き   |     |
| 築年月      | 2004年3月   | 契約期間 | 2年  |
| 損害保険     | 有 24,000円 24ヶ月  | 入居時期 | 相談  |
| 駐車場      | 有(敷地内) 12560円/月 ~ 駐輪場   |      |     |
| 設備       | エレベーター 敷地内ゴミ置き場 宅配BOX ガスコンロ設置可 パス・トイレ別 パス有 浴室乾燥   |      |     |
| その他費用    | [一時金] 鍵交換費用: 22,000円 除菌消臭費用: 16,500円<br>[備考] クレディセゾン加入必須: 初回保証料総額50%、更新保証料 月額賃料等の1%/月 連帯保証人不要 |      |     |
| 入居諸条件    | ペット不可 事務所不可 楽器等の使用不可 学生可  |      |     |
| 保証会社     | 可 クレディセゾン加入必須: 初回保証料総額50%、更新保証料 月額賃料等の1%/月(口座引落) 連帯保証人不要(申込書に緊急連絡先をご記入ください)                   |      |     |
| 備考       |   |      |     |

情報更新日2025年4月4日

No.sfh317530

お問合せ先



国土交通大臣(3)第8615号  
所属団体未加入(営業保証金供託済)

**セイワ不動産 吉田店**

大阪府東大阪市中新開2丁目2-1

TEL:072-961-0500

E-mail: info@seiwa-fudousan.co.jp

FAX:072-961-0502



携帯サイトから物件詳細を閲覧できます!

|      |          |    |    |    |      |
|------|----------|----|----|----|------|
| 取引態様 | 手数料負担の割合 | 貸主 | 0% | 借主 | 100% |
| 仲介   | 手数料配分の割合 | 元付 | 0% | 客付 | 100% |