

# FOR RENT

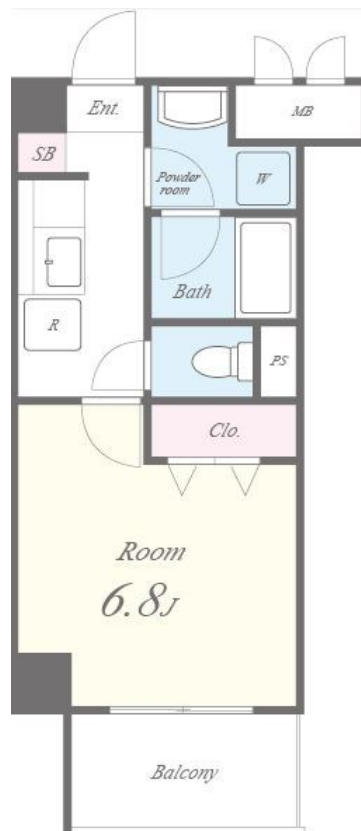
|         |         |
|---------|---------|
| 賃料      | 管理費等    |
| 61,000円 | 10,000円 |

オートロック モニタ付オートロック 角住戸

【外観】



【間取り図】



|          |   |      |    |
|----------|---|------|----|
| 間取り      | 1K  |      |    |
| 敷金       | 無   | 礼金   | 無  |
| 敷引/償却金   | -   | 保証金  | -  |
| 物件種別     | マンション   |      |    |
| 建物名・部屋番号 | ビュール 301号室  |      |    |
| 物件所在地    | 大阪府茨木市大池 1丁目14-59   |      |    |
| 交通       | 阪急京都線 茨木市駅 徒歩12分<br>阪急京都線 南茨木駅 徒歩25分  |      |    |
| 間取詳細     |   |      |    |
| 構造・規模    | 鉄筋コンクリート 5階建 3階   |      |    |
| 専有面積     | 24.56㎡  | 向き   | 北  |
| 築年月      | 2007年10月  | 契約期間 | 2年 |
| 損害保険     |   | 入居時期 | 相談 |
| 駐車場      | 空無 駐輪場  |      |    |
| 設備       | エレベーター 敷地内ゴミ置き場 宅配BOX システムキッチン ガスコンロ設置済 2口コンロ   |      |    |
| その他費用    | [一時金] 室内除菌消臭費：11,000円 鍵交換代：22,000円 退去時クリーニング費用：38,500円<br>[備考] 短期解約違約金有：1年未満での解約は短期解約違約金として賃料の1ヶ月分要 |      |    |
| 入居諸条件    | ペット不可 事務所不可 楽器等の使用不可 学生可  |      |    |
| 保証会社     | 必須 クレディセゾン初回保証料賃料総額の50%、毎月保証料賃料総額の1%  |      |    |
| 備考       |   |      |    |

図面と現況が異なる場合は現況が優先となります。

間取りの「S」はサービスルーム(納戸)です。

情報更新日2026年6月23日

No.sfh318362

お問合せ先



国土交通大臣(3)第8615号  
所属団体未加入(営業保証金供託済)

**セイワ不動産 吉田店**

大阪府東大阪市中新開2丁目2-1

TEL:072-961-0500

E-mail: info@seiwa-fudousan.co.jp

FAX:072-961-0502



携帯サイトから物件詳細を閲覧できます!

|      |          |    |    |    |      |
|------|----------|----|----|----|------|
| 取引態様 | 手数料負担の割合 | 貸主 | 0% | 借主 | 100% |
| 仲介   | 手数料配分の割合 | 元付 | 0% | 客付 | 100% |