

# FOR RENT

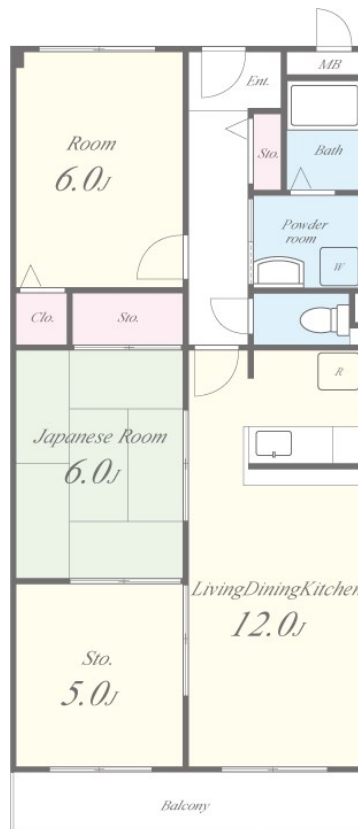
賃料	管理費等
60,000円	5,000円

角住戸,最上階,陽当たり良好,メールボックス,舗装駐車場

【外観】



【間取り図】



間取り	3LDK		
敷金	無	礼金	無
敷引 / 償却金	-	保証金	無
物件種別	マンション		
建物名・部屋番号	シャンテ小倉 305号室		
物件所在地	大阪府岸和田市三田町936-1		
交通	牛滝線13 小倉 バス停徒歩1分 阪和線 久米田駅 徒歩32分		
間取詳細	LDK(12畳) 洋室(6畳) 洋室(5畳) 和室(6畳)		
構造・規模	鉄骨 3階建 3階		
専有面積	62.5㎡	向き	東
築年月	1999年8月31日	契約期間	2年
損害保険	有 26,500円 24ヶ月	入居時期	相談
駐車場	有(敷地内) 8000円/月 ~ 駐輪場		
設備	3点給湯, B S, インターホン, ガスコンロ設置可, ガス給湯, シャワー, トイレ有, バス・トイレ別, 押入,		
その他費用	[備考] 退去時クリーニング費用55,000円(税込)/退去時支払 短期違約金: 1年未満賃料一か月		
入居諸条件	ペット不可 事務所不可 楽器等の使用不可 二人可		
保証会社	必須(全保連) 初回保証料: 賃料総額の50% 更新料: 13,000円/年		
備考			

図面と現況が異なる場合は現況が優先となります。

間取りの「S」はサービスルーム(納戸)です。

情報更新日2026年2月6日

No.sfh318676

お問合せ先



国土交通大臣(3)第8615号  
所属団体未加入(営業保証金供託済)

**セイワ不動産 吉田店**

大阪府東大阪市中新開2丁目2-1

TEL:072-961-0500

E-mail: info@seiwa-fudousan.co.jp

FAX:072-961-0502



携帯サイトから物件詳細を閲覧できます！

取引態様	手数料負担の割合	貸主	0%	借主	100%
仲介	手数料配分の割合	元付	0%	客付	100%